

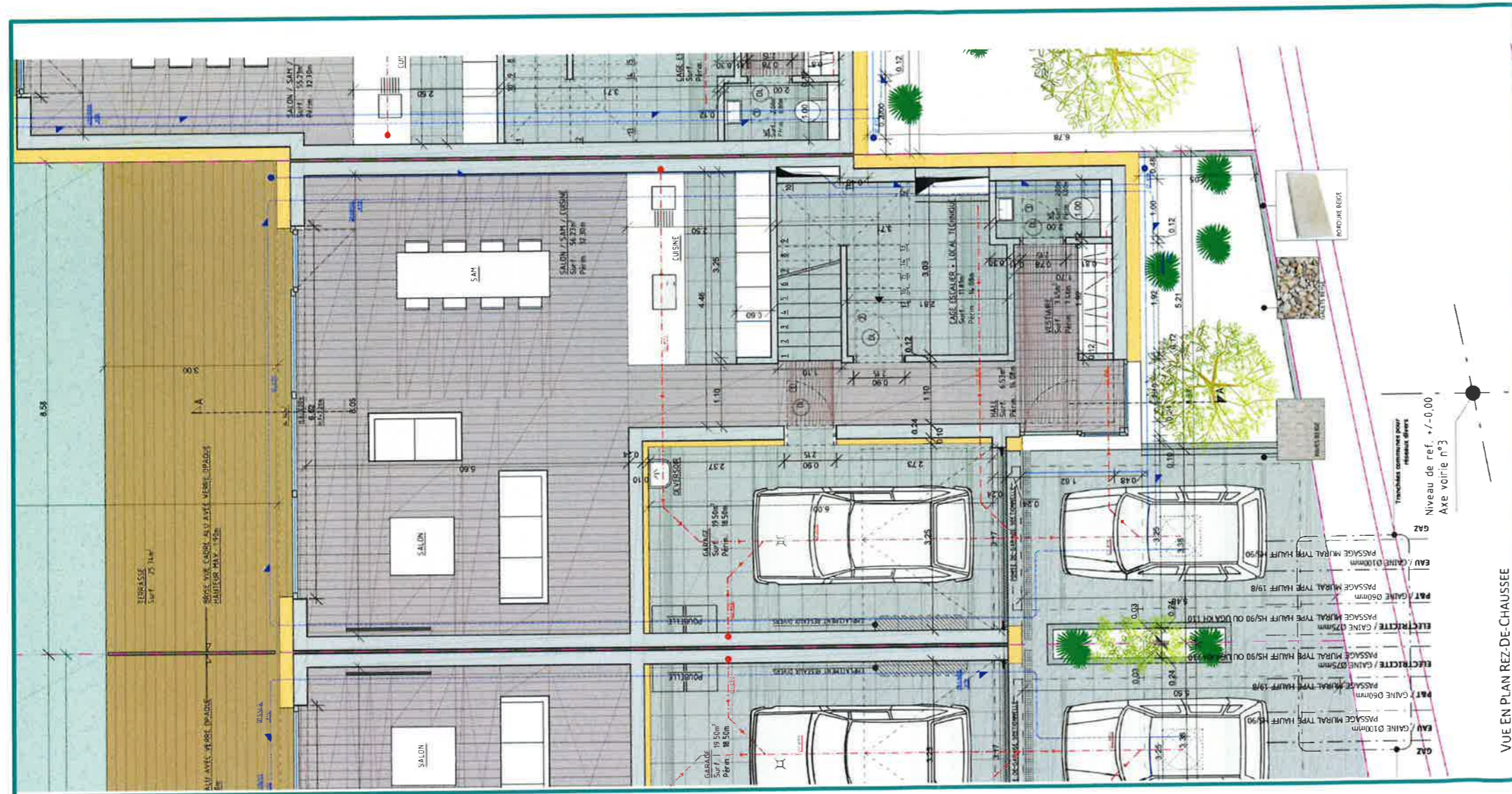
PROJET REMERSCHEN

2D

Vues en plan: Rdch



469, route de Thionville / L-5887 Alzingen
T. +352 27 76 65 16



VUE EN PLAN REZ-DE-CHAUSSEE

RDCH

Salon / Salle à manger / Cuisine	56,23m ²
Hall	6,53m ²
Vestiaire	3,45m ²
Wc	2,00m ²
Garage	19,50m ²
Cage d'escalier / Local technique	11,81m ²
Terrasse	25,74m ²
Terrain	3,02 ares

ADRESSE:
3, am Wénkel
L-5441 Remerschen

PROMOTION IMMOBILIERE

PROJET REMERSCHEN

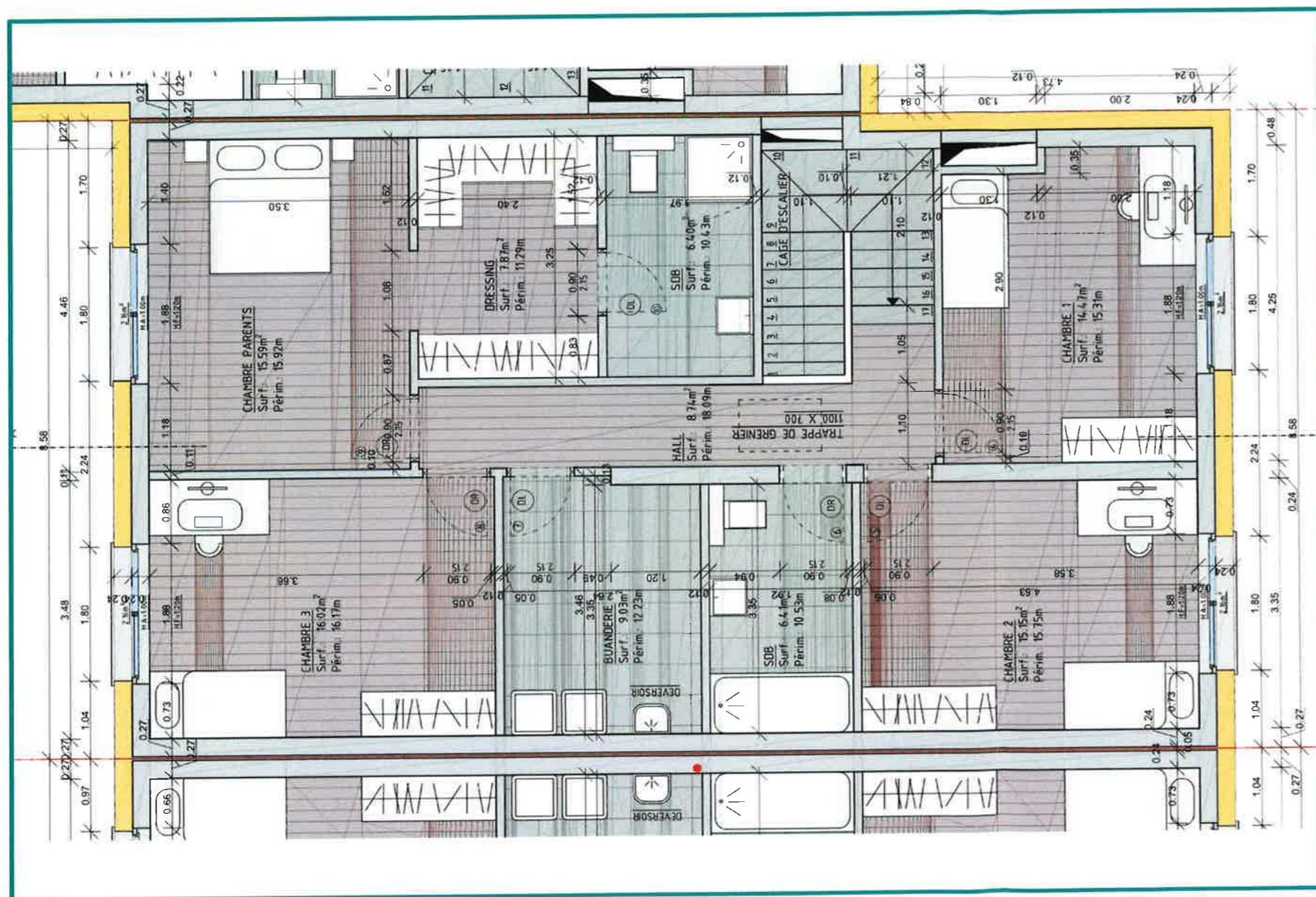
2D

Vues en plan:

1er



469, route de Thionville / L-5887 Alzingen
T. +352 27 76 65 16



1er

Chambre 1	14,47m ²
Chambre 2	15,15m ²
Chambre 3	16,02m ²
Salle de bains	6,41m ²
Buanderie	9,03m ²
Hall	8,74m ²
Suite parentale	
Chambre parents	15,59m ²
Dressing	7,87m ²
Salle de bains	6,40m ²

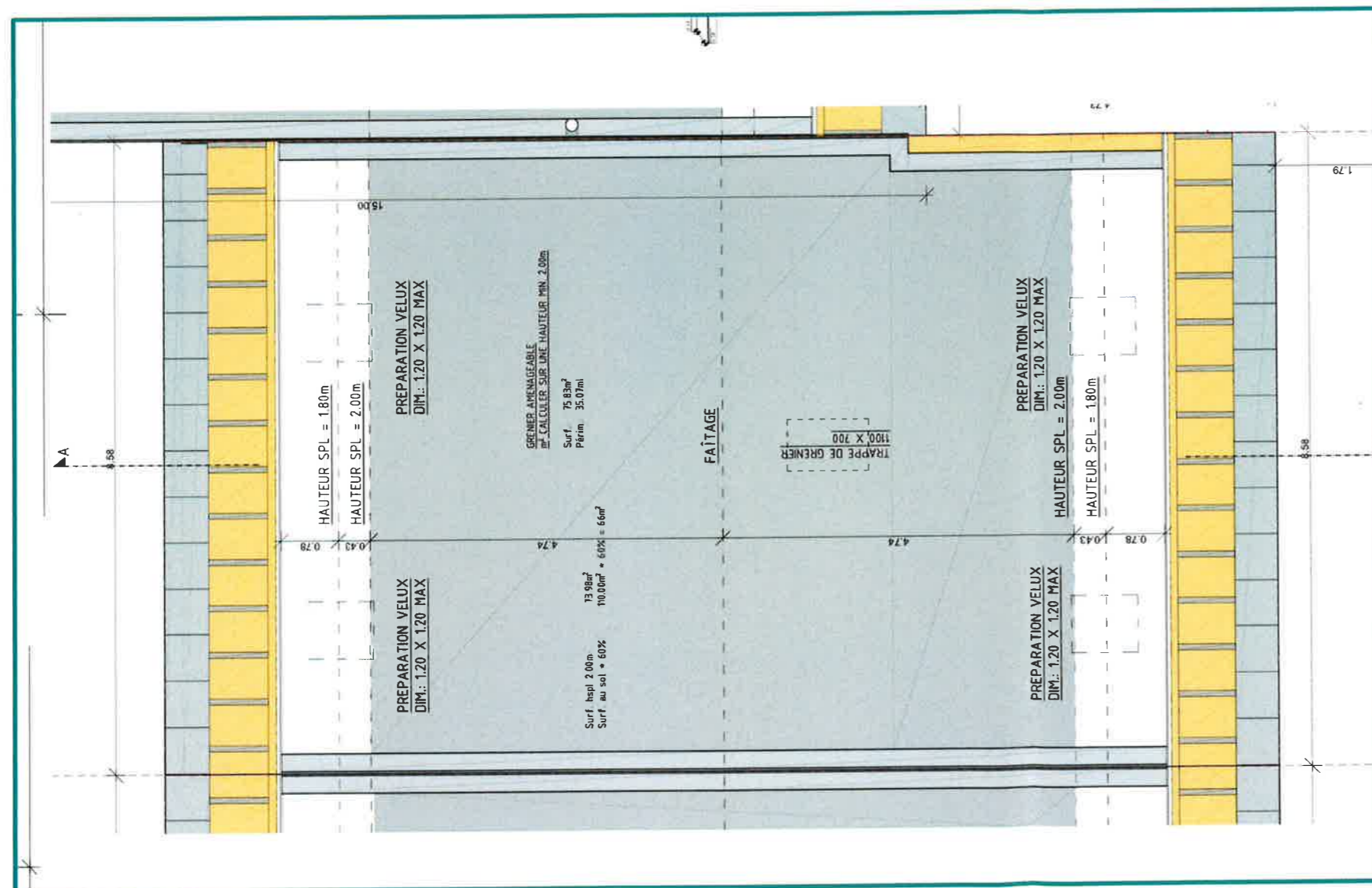
ADRESSE:
3, am Wénkel
L-5441 Remerschen

PROMOTION IMMOBILIERE

PROJET REMERSCHEN

2D

Vues en plan: Combles



469, route de Thionville / L-5887 Alzingen
T. +352 27 76 65 16

Combles non aménagés et
exécutés suivant cahier de charges

m² calculer sur une hauteur min. 2,00m

75,83m²

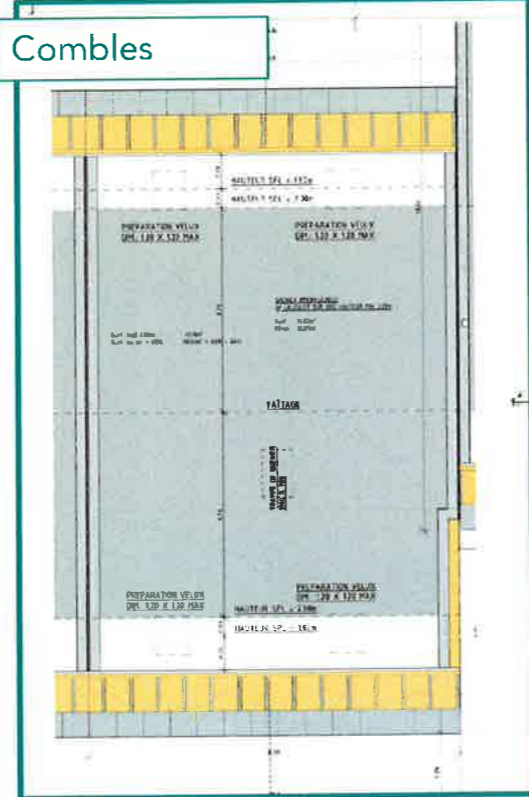
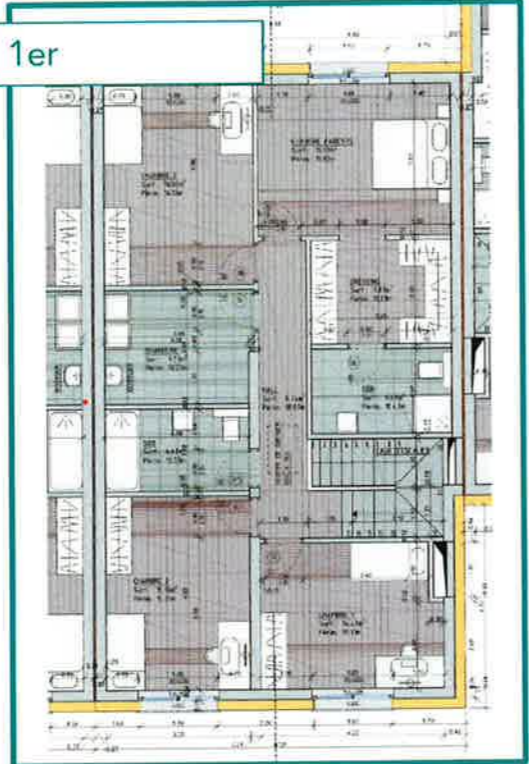
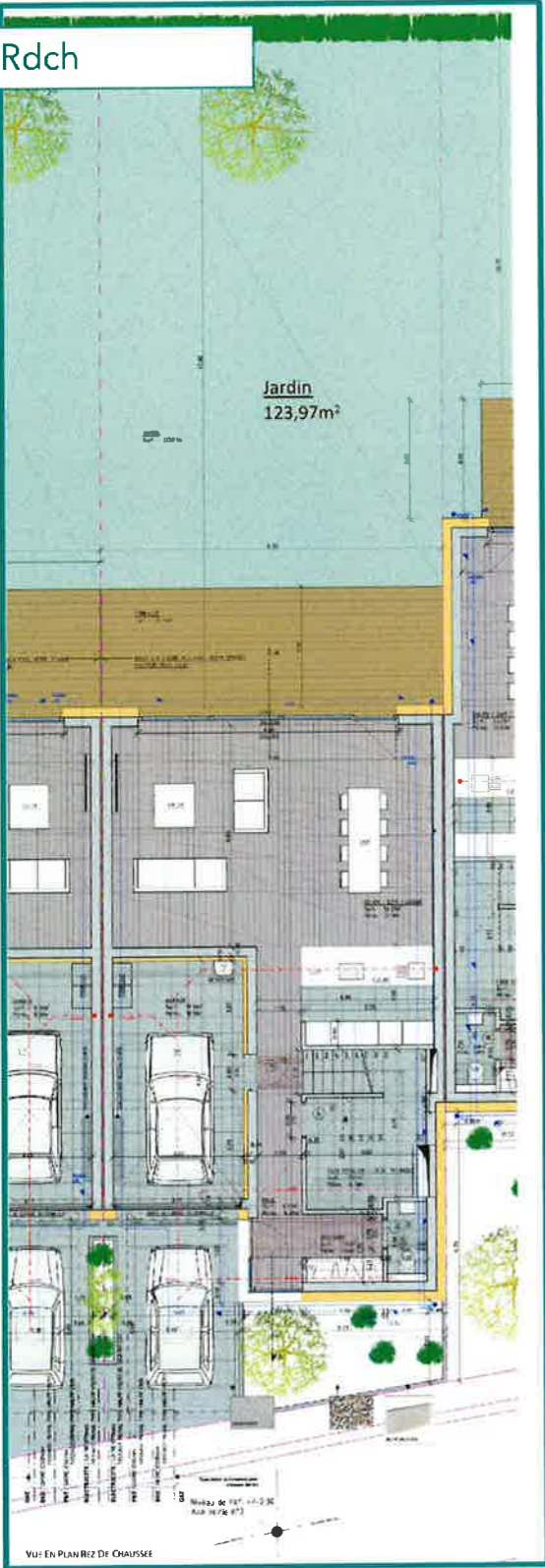
ADRESSE:
3, am Wénkel
L-5441 Remersch

PROMOTION IMMOBILIERE

PROJET REMERSCHEN

2D

Vues en plan



469, route de Thionville / L-5887 Alzingen
T. +352 27 76 65 16

ADRESSE:
3, am Wénkel
L-5441 Remerschen

PROMOTION IMMOBILIERE