

RENZ-DELE - CHAUSSEE
ECHELLE 1:50

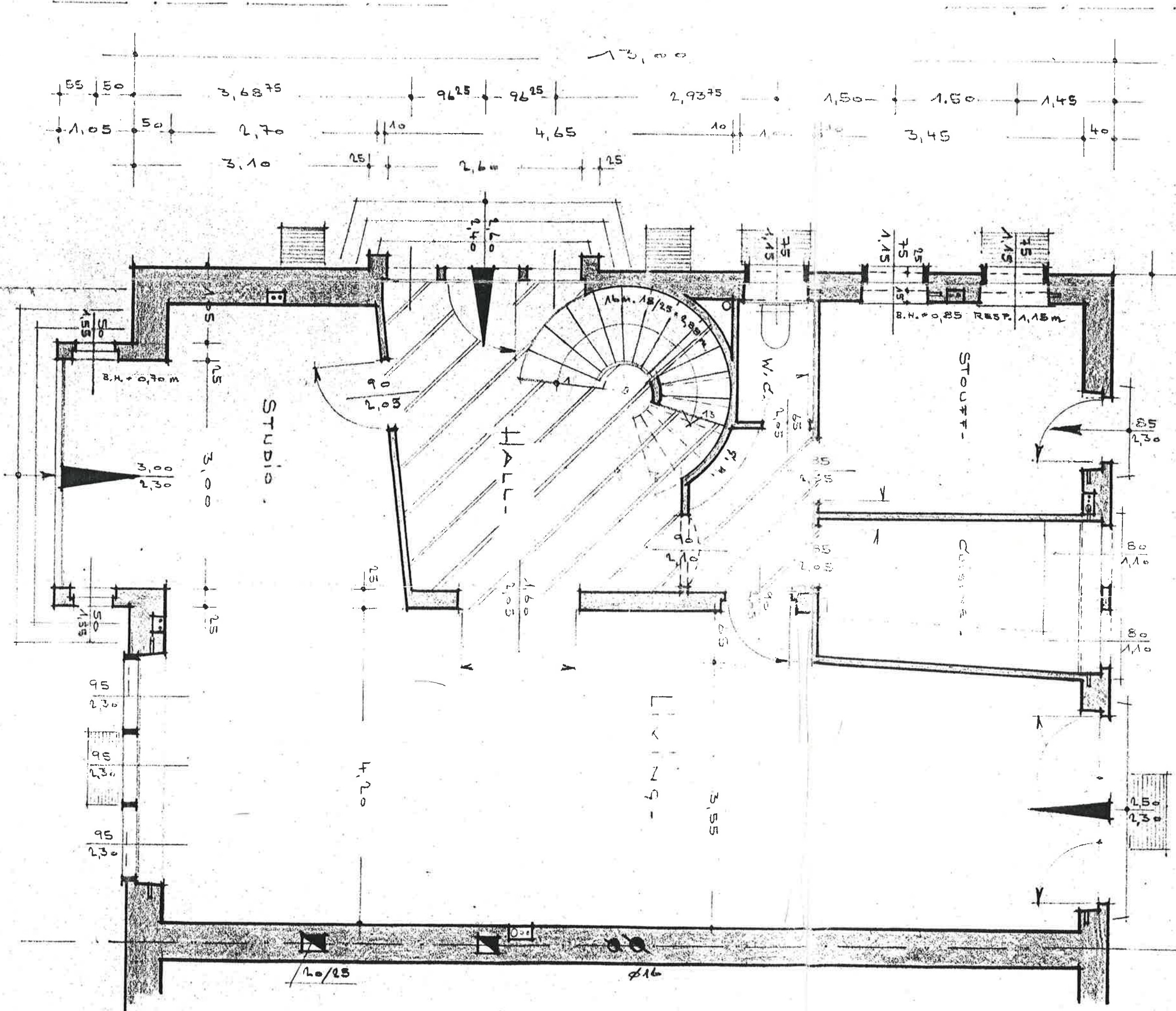
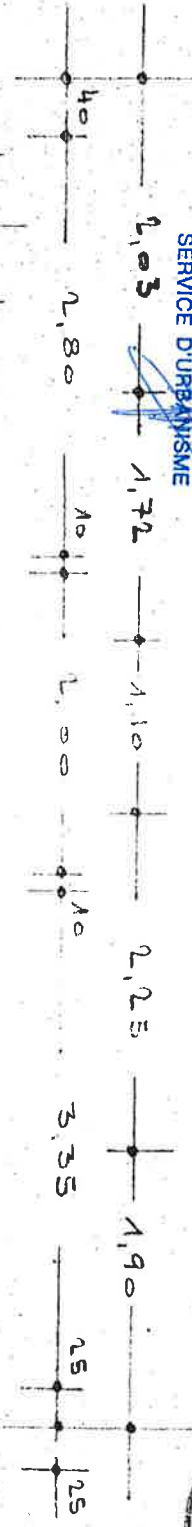
La communication du présent plan est faite uniquement à l'égard de l'autorisation à titre d'information et pour des raisons administratives, et ne comporte pas le droit de l'utiliser aux fins de reproductions ou de constructions de l'œuvre ou partie de l'œuvre dont il constitue le support matériel.

No. 2/5/62

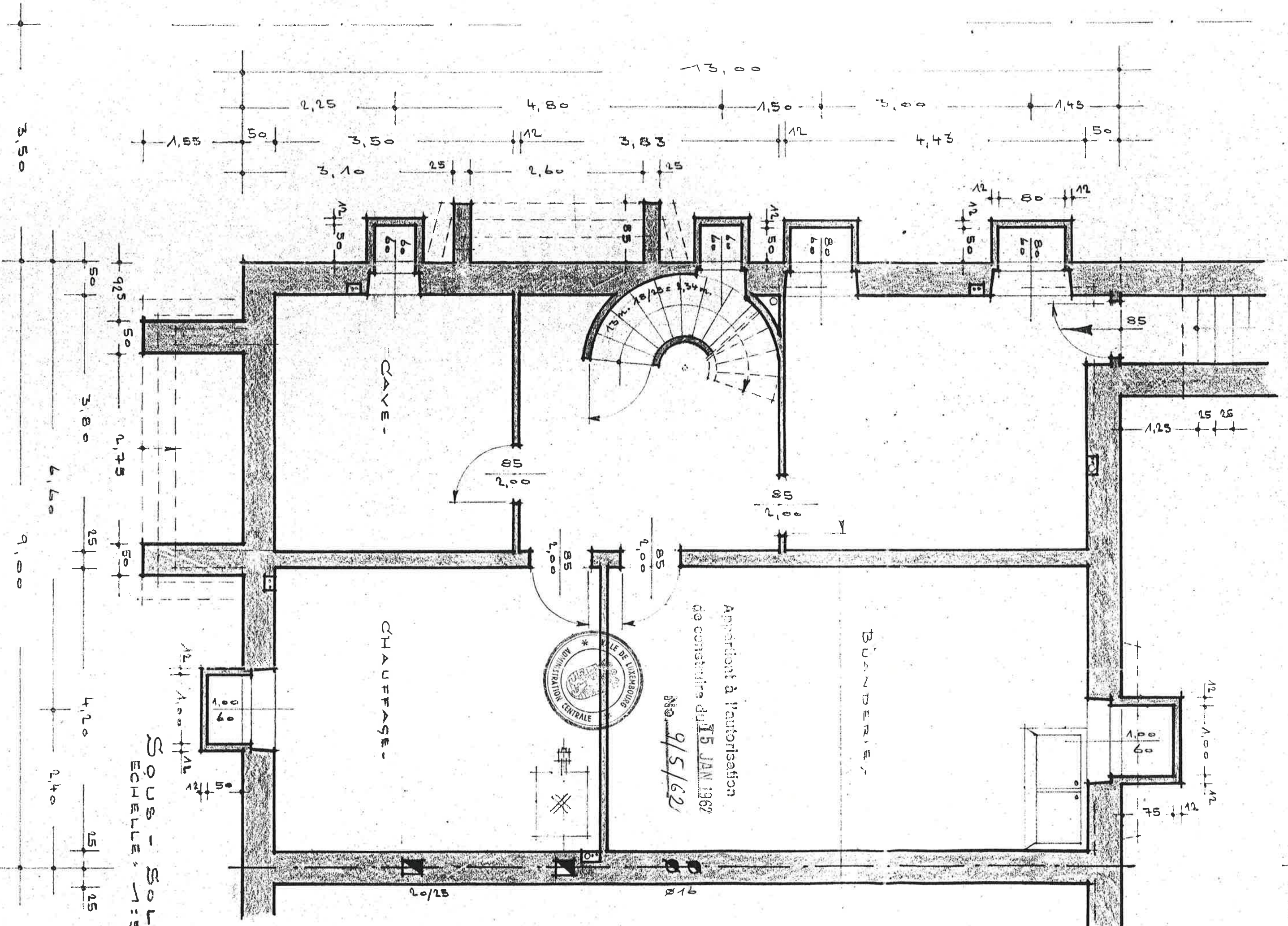
VILLE DE LUXEMBOURG
ADMINISTRATION COMMUNALE
SERVICE D'URBANISME
4 MAR 1962



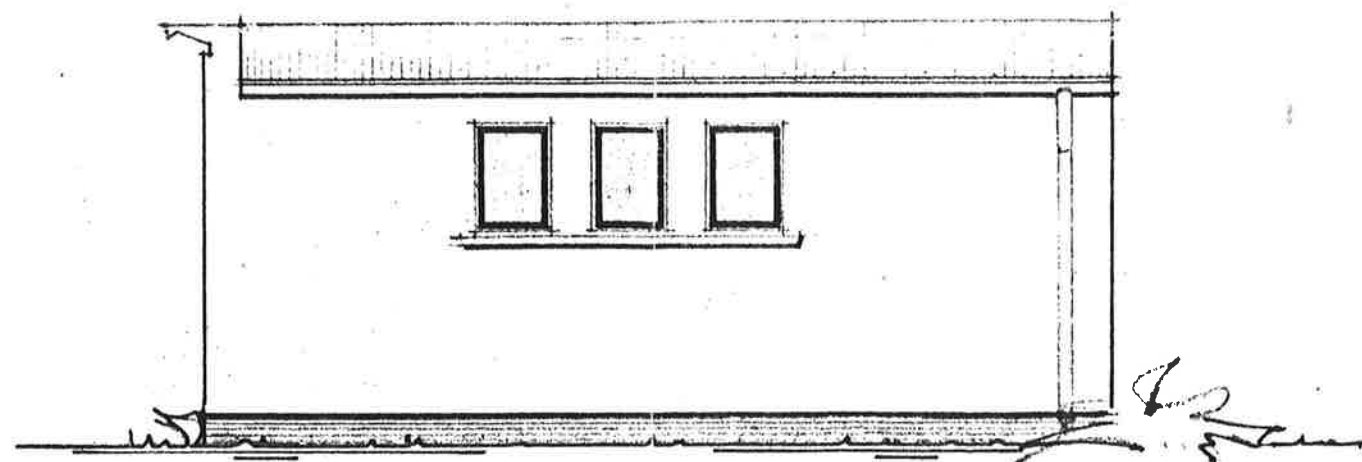
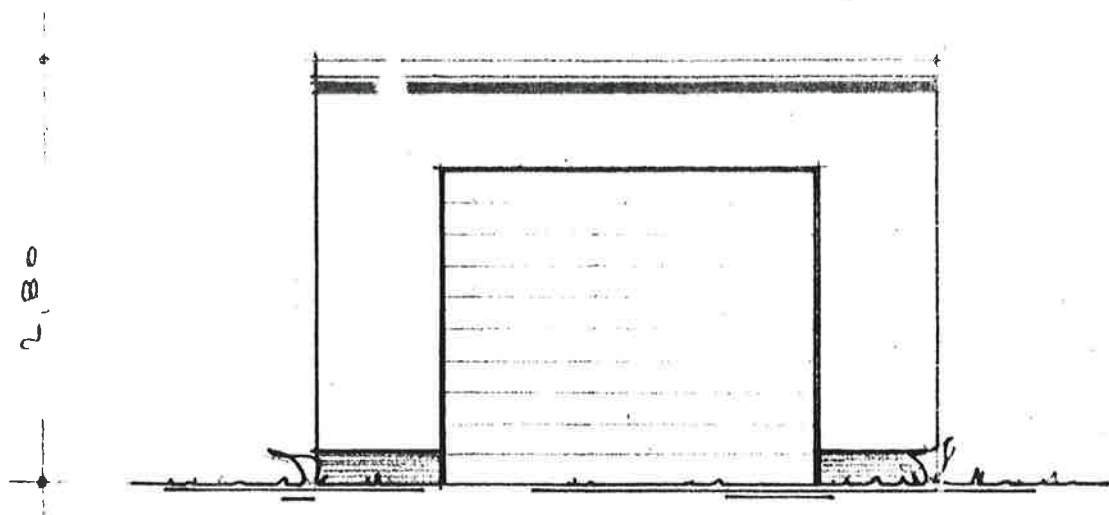
TERRASSE



100



9. Matériel.

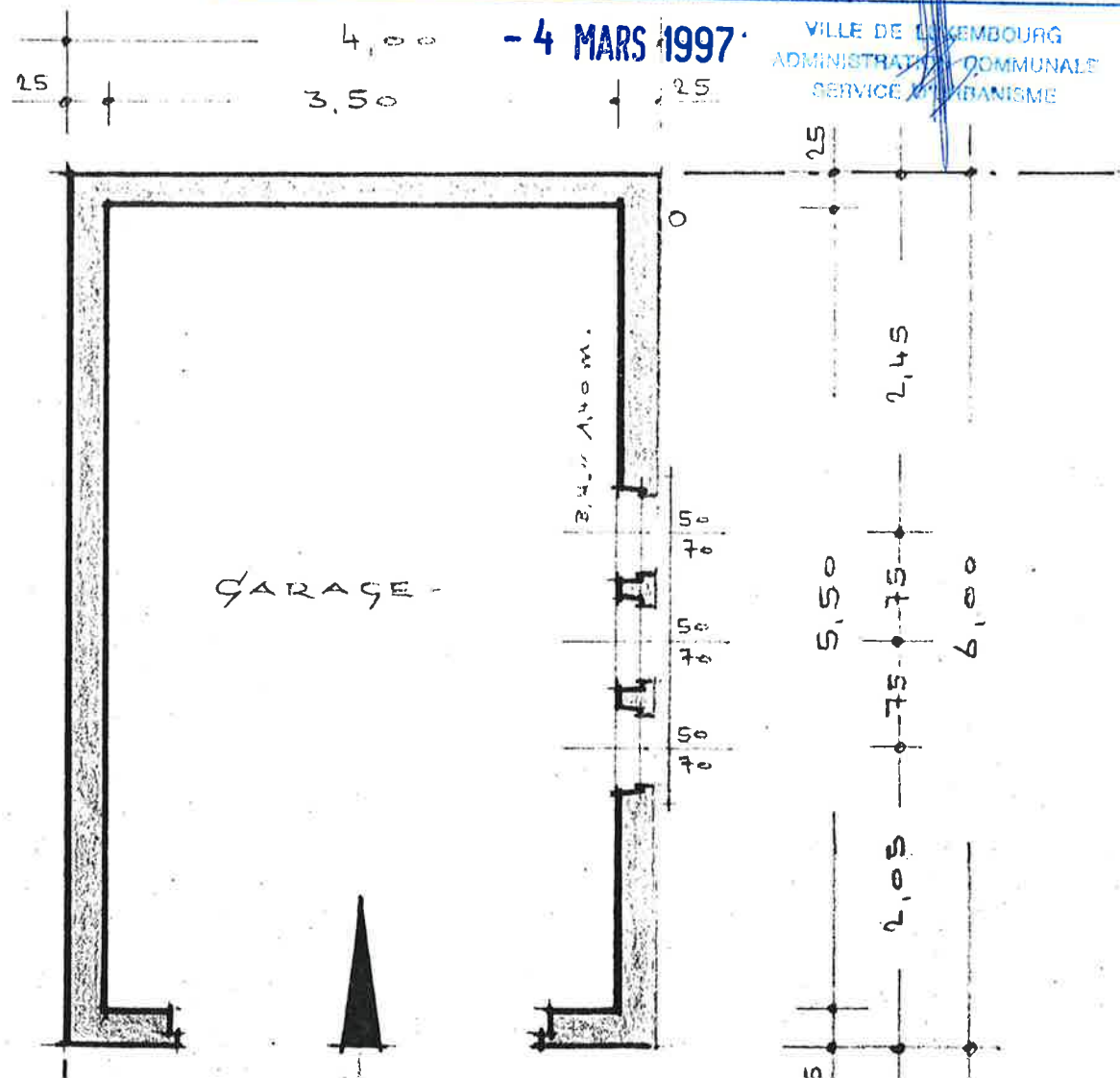


VUE - A -

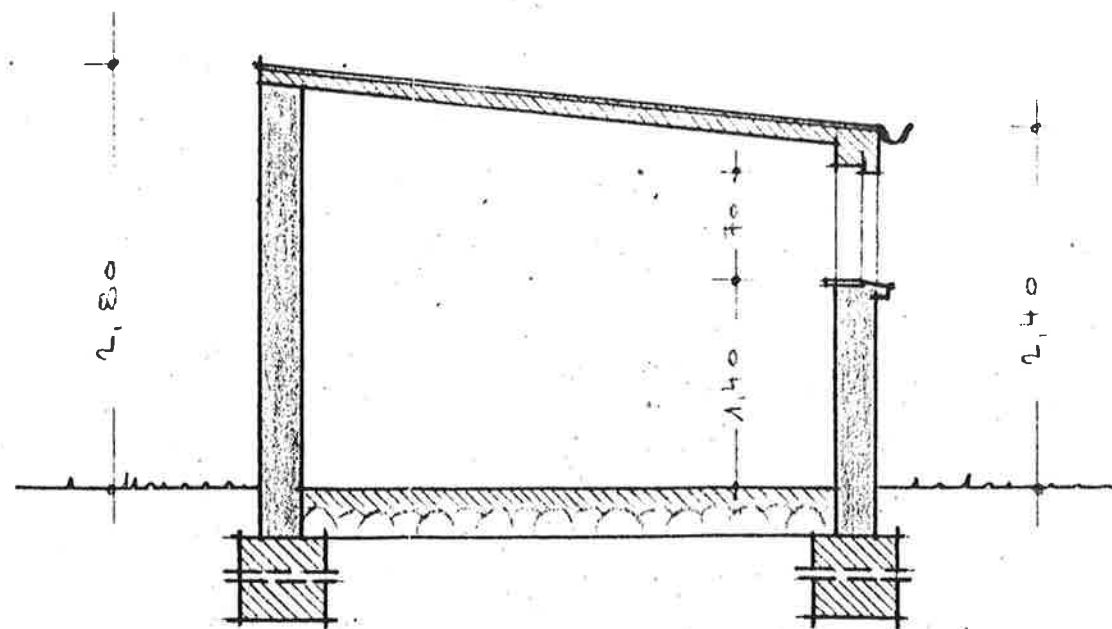
VUE - B -

La communication du présent plan est faite uniquement à titre d'information et pour des raisons administratives, et ne comporte pas le droit de l'utiliser aux fins de reproduire l'oeuvre ou partie de l'oeuvre dont il constitue le support matériel.

Appartient à l'autorisation
de construire du 15 JAN 1962
No 9/5/62



COUPE -

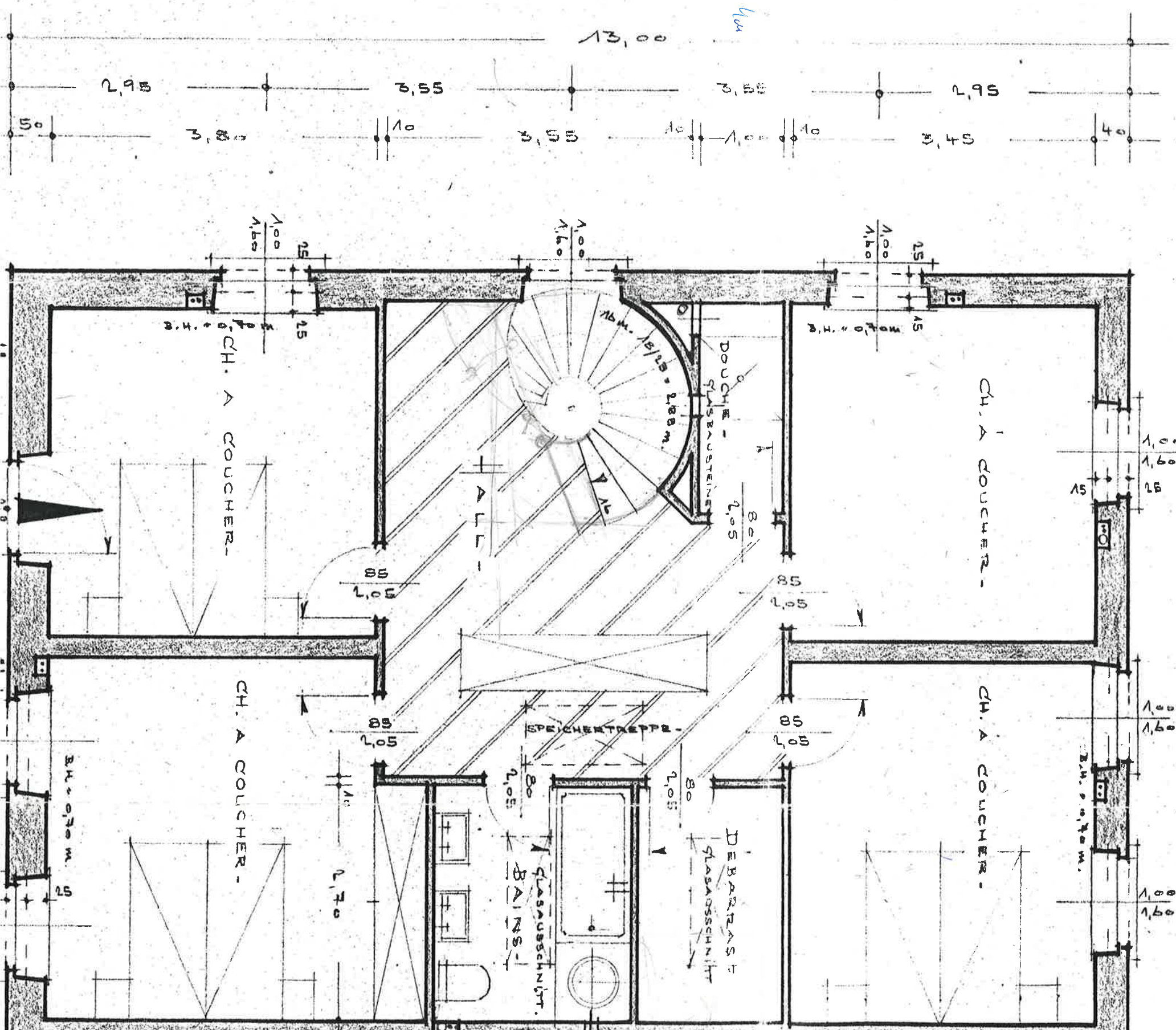


1^{ER} ETAGE -
Echelle 1:50

La communication du présent plan est faite uniquement à titre d'information et pour des raisons administratives, l'oeuvre ou partie de l'oeuvre dont il constitue le support matériel. ADMINISTRATION COMMUNALE LUXEMBOURG

SERVICE D'URBANISME

4 Mars 1997



13,00

2,95

6,55

6,55

2,95

50

3,80

10

5,55

10

10

3,45

40

1,00

25

25

1,00

1,60

1,00

25

15

1,00

1,60

25

1,00

1,60

25

1,00

1,60

25

CH. A COUCHER -

CH. A COUCHER -

CH. A COUCHER -

CH. A COUCHER -

ALL -

SPRECHERTRETTE -

BAINS -
GLASSCHNITT.

DEBARAS -
GLASSCHNITT

DOUCHE -
GLASSCHAUSTEINE

16 m. 15/15 - 218 m.

B.H. = 0,70 m. 9