

Plan d'implantation - Ech: 1/150

**Note importante :**  
La mention de l'échelle est purement indicative. Il est interdit de mesurer sur les plans. Toutes les dimensions sont à vérifier par l'entrepreneur sur le chantier avant le début des travaux. L'entrepreneur est également tenu de signaler à l'architecte sans délai toute anomalie constatée sur les plans. Toute modification apportée à la construction sans le consentement de l'architecte ne saurait engager sa responsabilité. Ce document est propriété exclusive de l'architecte, il ne peut être diffusé ni utilisé sans son autorisation écrite. Tout nouvel indice de modification implique l'annulation du document précédent et son remplacement par le document modifié.

LISTE DES INDICES DE MODIFICATIONS	
f	
e	
d	
c	
b	
a	

**SAUR - 5 maisons à Strassen**  
Construction d'une maison unifamiliale - LOT B

Maître d'Ouvrage	Adresse du chantier
Bourg s.a. 152A, Route d'Arlon L-8010 Strassen	Rue Mathias Saur L-8028 Strassen Réf. cadastrale: 378/2447

Auteurs de projet



**A3** ARCHITECTURE  
www.a3architecture.eu

Info@a3architecture.eu

Rue de l'Hydron, 50 Bte 001  
B-6700 ARLON  
Tél : +32 63 60 84 84

Rue de l'Industrie, 3 Bte 012  
L-8399 WINDHOF  
Tél : +352 28 89 20 30

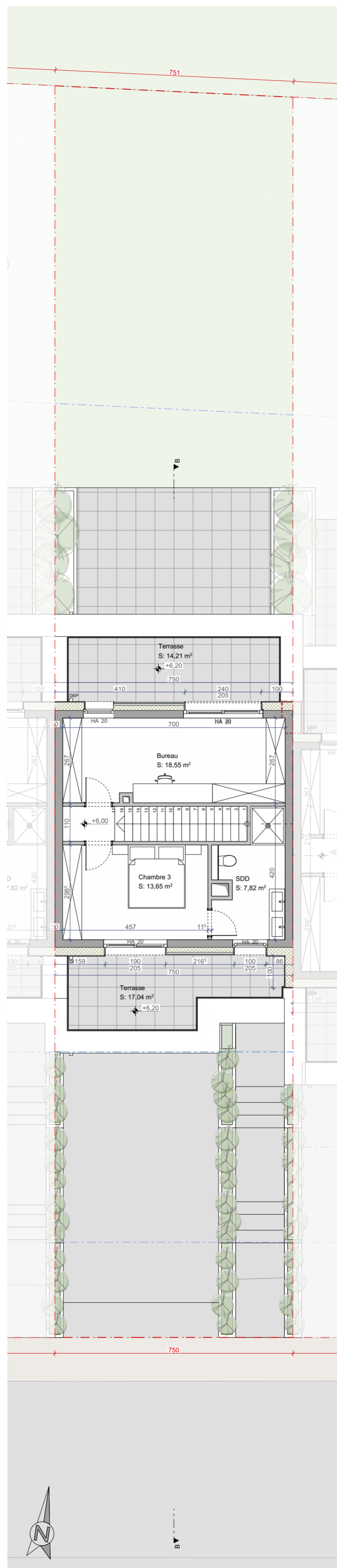
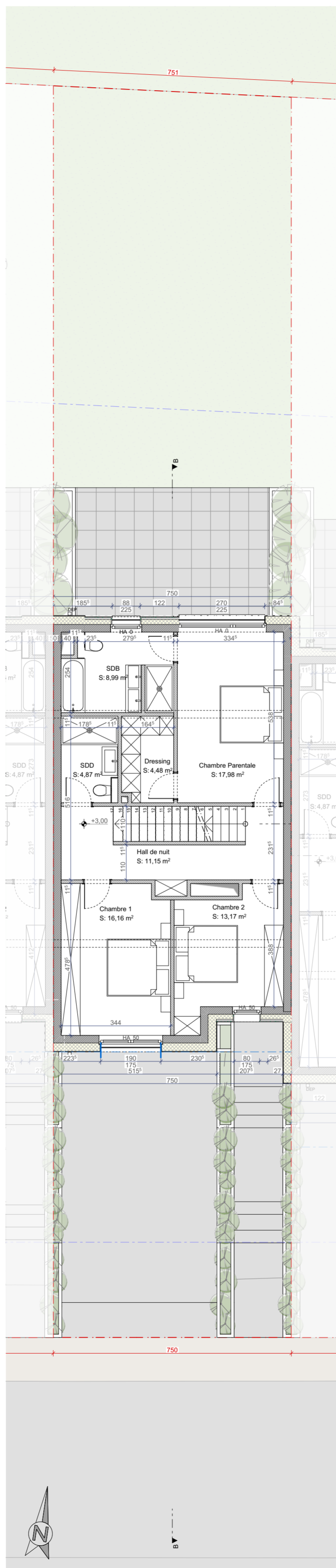
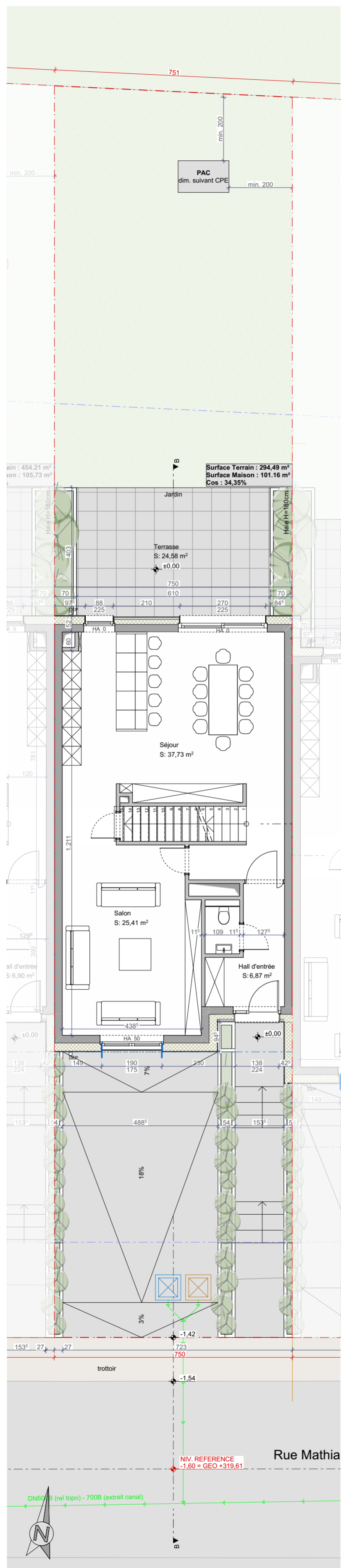
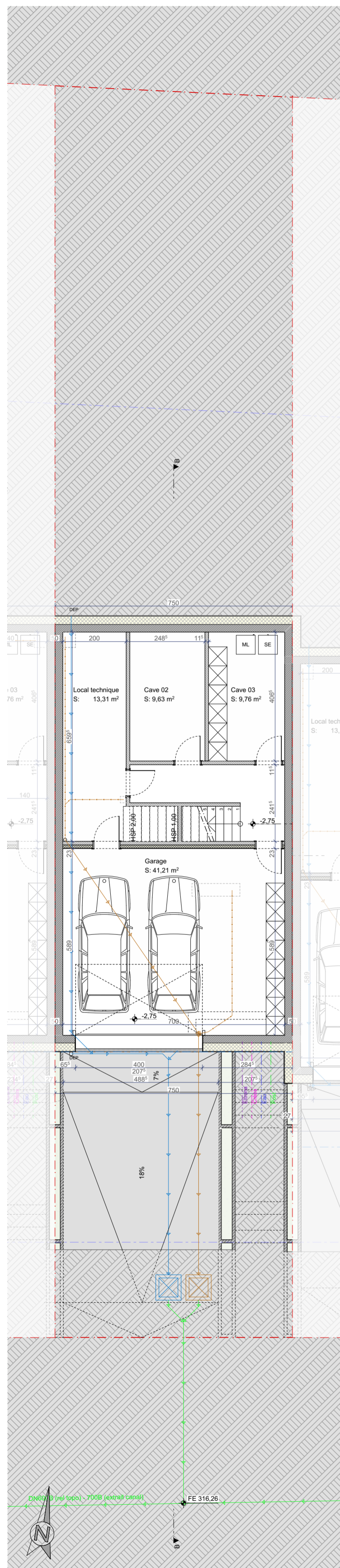
Signatures

Maître de l'ouvrage	Architecte

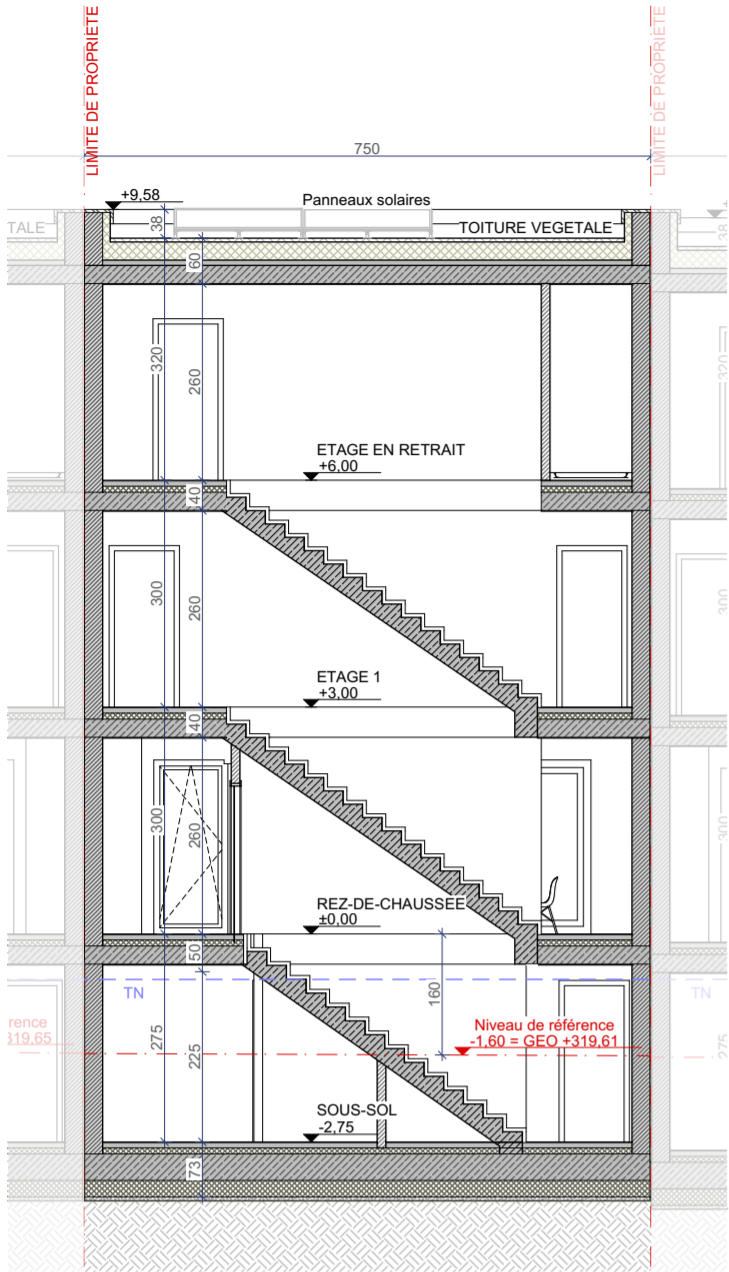
**PLAN D'AUTORISATION**

Plan d'implantation	Ech: 1/150
Perspectives	-

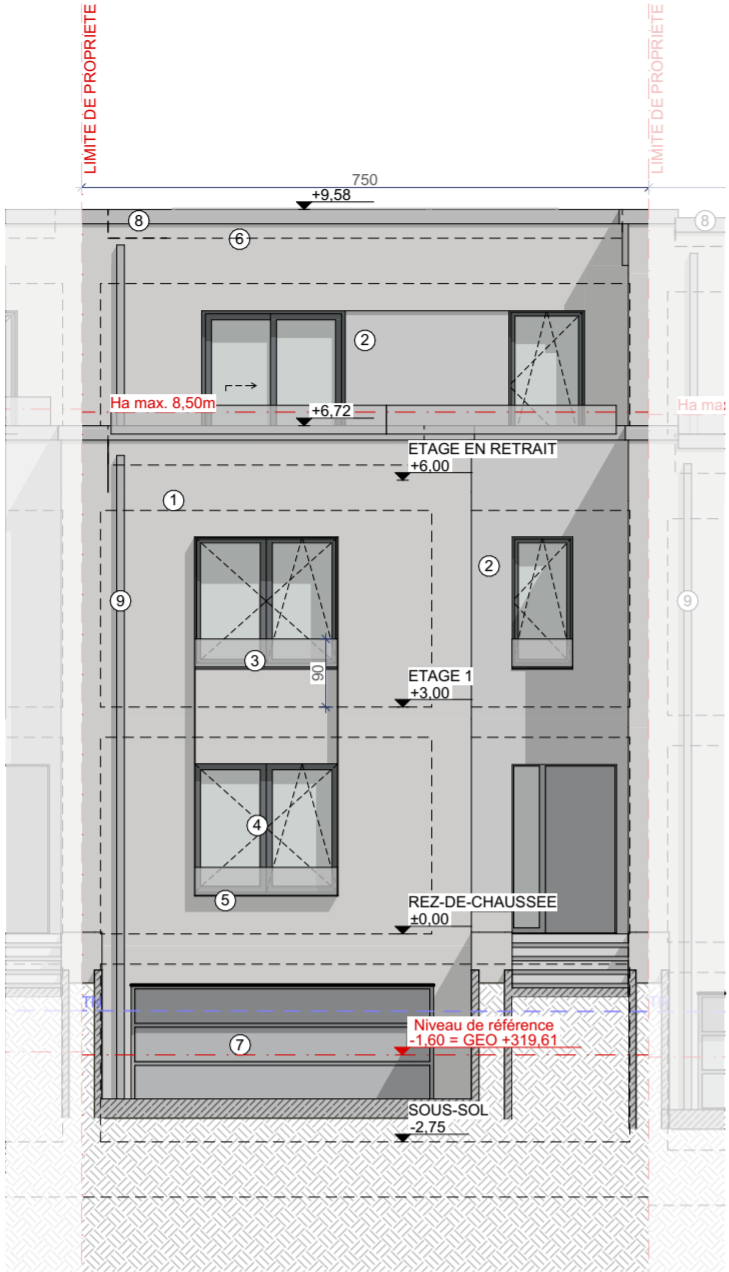
DATE	DOSSIER N°	CHEF PROJET	GESTIONNAIRE	REALISATEUR	N° FEUILLE	IND.
24/10/2025	2025/1147	Gauthier Destenay	Gauthier Destenay	Clémence Hollerich	<b>AUT 1/3</b>	



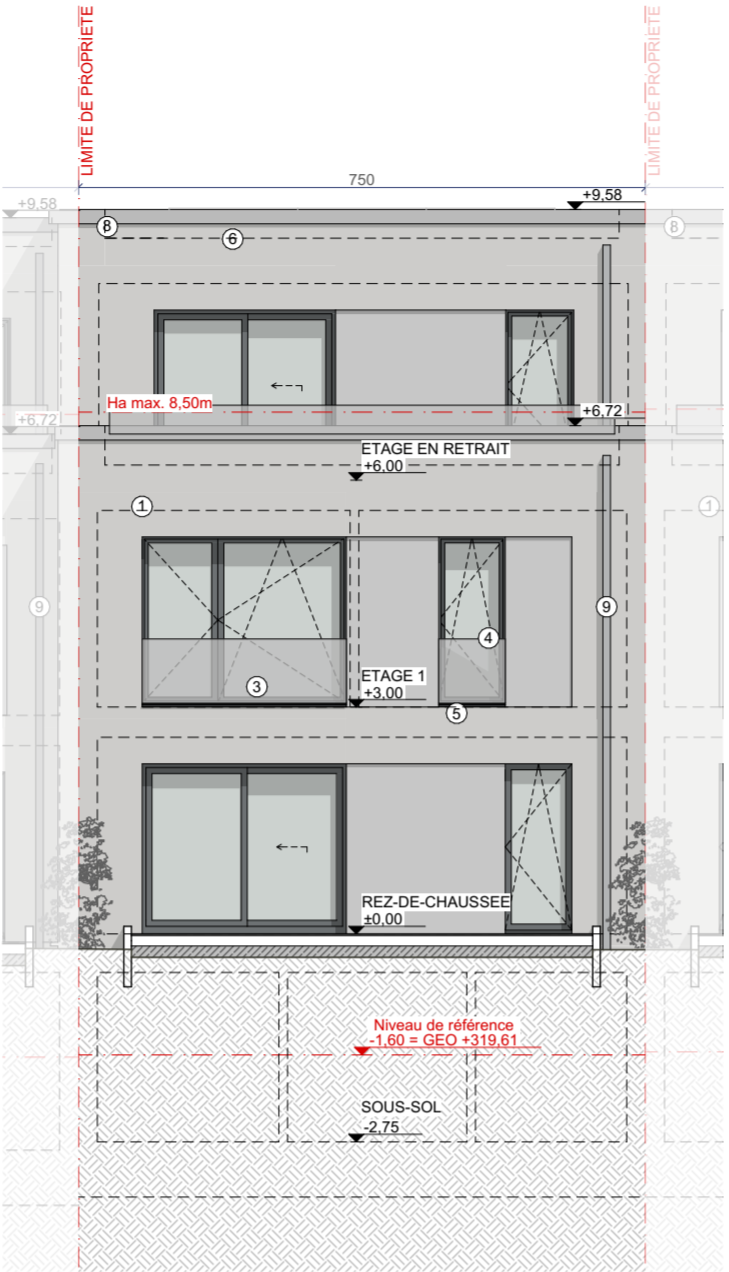
DATE	DOSSIER N°	CHEF PROJET	GESTIONNAIRE	REALISATEUR	N° FEUILLE	IND.
24/10/2025	2025/1147	Gauthier Destenay	Gauthier Destenay	Clémence Hollerich	<b>AUT 2/3</b>	



Coupe F-F - Ech: 1/100



Façade avant - Ech: 1/100



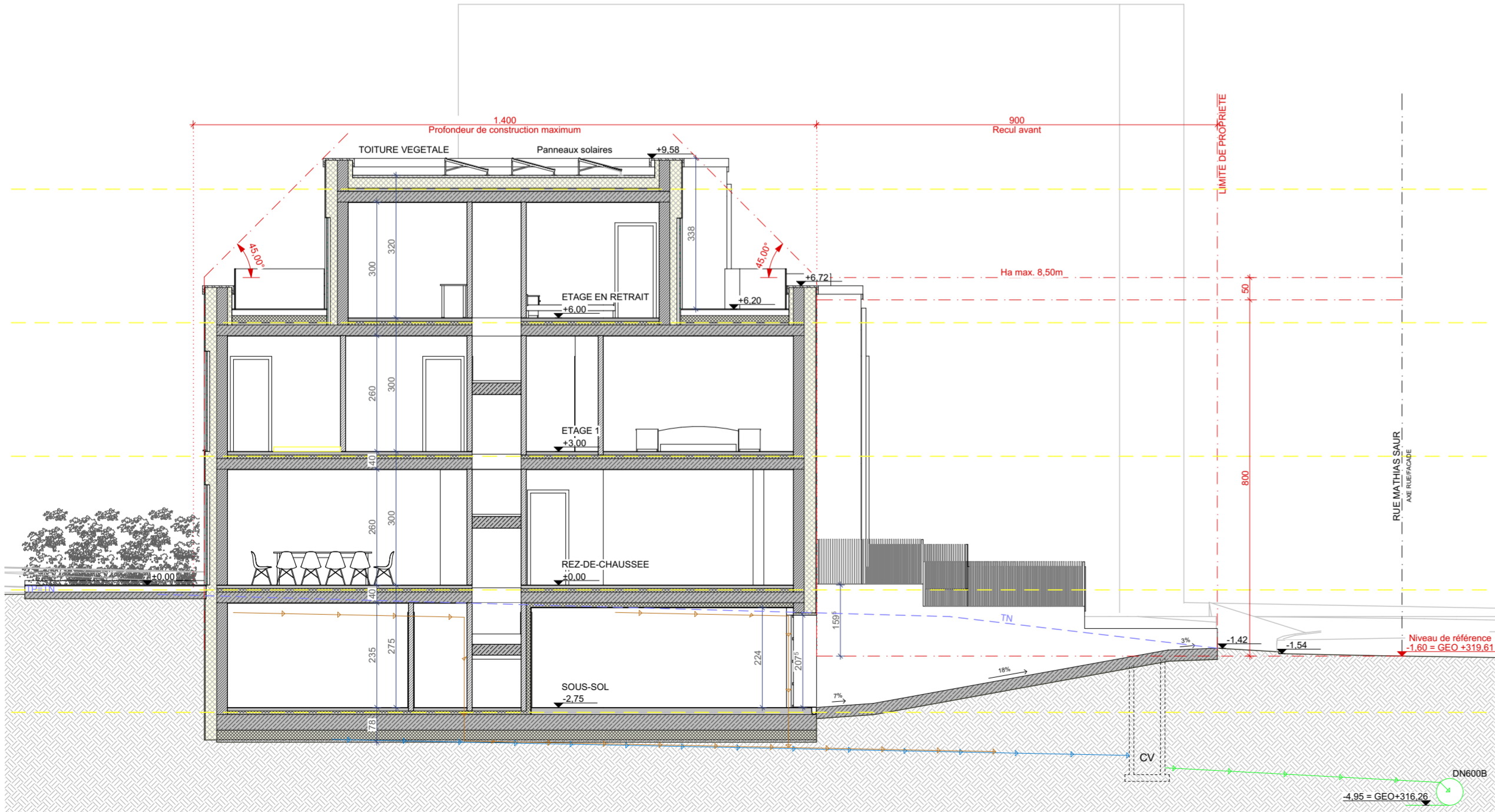
Façade arrière - Ech: 1/100

### LÉGENDE DES FAÇADES

- ① Crépi sur isolant - teinte ...
- ② Bardage en pierre - teinte ...
- ③ Garde-corps vitré
- ④ Châssis en aluminium - RAL
- ⑤ Seuil en aluminium - RAL
- ⑥ Toiture plate végétalisée
- ⑦ Porte sectionnelle - RAL
- ⑧ Couvre mur en aluminium - RAL
- ⑨ Descente d'eau

### LÉGENDE DES HACHURES

- Bloc béton porteur
- Cloison non porteuse
- Isolant EPS
- Chape
- Béton armé
- Isolant PIR
- Sable
- Gravier
- Terre



Coupe B-B - Ech: 1/100

**Note importante :**  
La mention de l'échelle est purement indicative. Il est interdit de mesurer sur les plans. Toutes les dimensions sont à vérifier par l'entrepreneur sur le chantier avant le début des travaux. L'entrepreneur est également tenu de signaler à l'architecte sans délai toute anomalie constatée sur les plans. Toute modification apportée à la construction sans le consentement de l'architecte ne saurait engager sa responsabilité. Ce document est propriété exclusive de l'architecte, il ne peut être diffusé ni utilisé sans son autorisation écrite. Tout nouvel indice de modification implique l'annulation du document précédent et son remplacement par le document modifié.

LISTE DES INDICES DE MODIFICATIONS		
f		
e		
d		
c		
b		
a		

## SAUR - 5 maisons à Strassen

### Construction d'une maison unifamiliale - LOT B

Maître d'Ouvrage	Adresse du chantier
Bourg s.a. 152A, Route d'Arlon L-8010 Strassen	Rue Mathias Saur L-8028 Strassen Réf. cadastrale: 378/2447

Auteurs de projet



info@a3architecture.eu

Rue de l'Hydron, 50 Bte 001  
B-6700 ARLON  
Tél : +32 63 60 84 84

Rue de l'Industrie, 3 Bte 012  
L-8399 WINDHOF  
Tél : +352 28 89 20 30

Signatures

Maître de l'ouvrage	Architecte

### PLAN D'AUTORISATION

Coupes	Ech: 1/100
Façades	Ech: 1/100

DATE	DOSSIER N°	CHEF PROJET	GESTIONNAIRE	REALISATEUR	N° FEUILLE	IND.
24/10/2025	2025/1147	Gauthier Destenay	Gauthier Destenay	Clémence Hollerich	<b>AUT 3/3</b>	