

# CONTERN

Lotissement "An de Leessen III"

MAISON UNIFAMILIALE EN BANDE LOT N°42



NEARLY ZERO ENERGY BUILDING (NZEB)

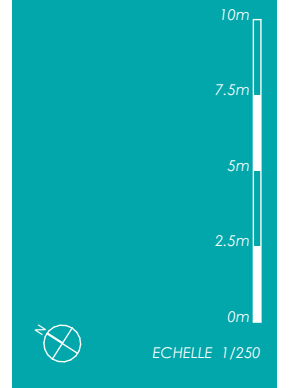
M495824-400 | Février 2026



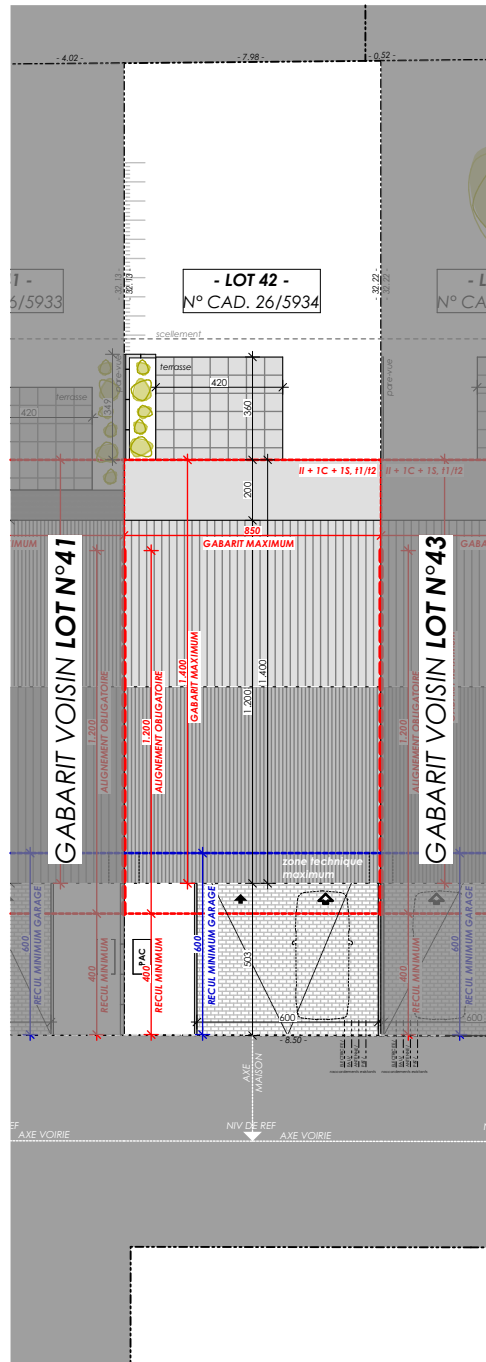
MAISONS LOGINTER

E2ARCHITECTURE  
écologie & énergie





## IMPLANTATION



### SURFACES :

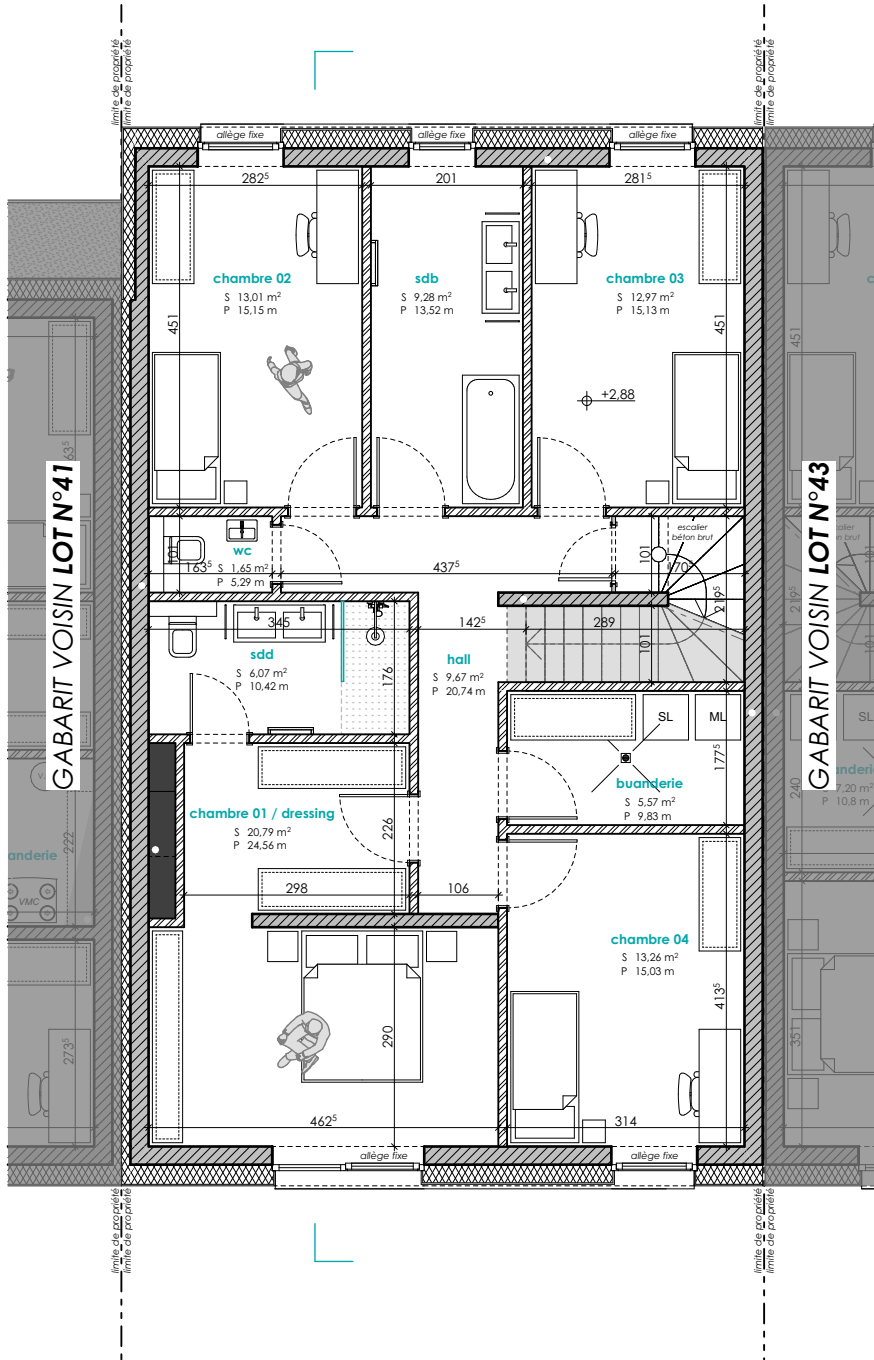
|                        |                            |
|------------------------|----------------------------|
| terrain :              | <b>2.74 ares</b>           |
| habitable :            | <b>± 171 m<sup>2</sup></b> |
| non-habitable          | <b>± 44 m<sup>2</sup></b>  |
| combles aménageables : | <b>± 42 m<sup>2</sup></b>  |
| non-chauffée :         | <b>± 20 m<sup>2</sup></b>  |
| <b>TOTAL :</b>         | <b>± 277 m<sup>2</sup></b> |

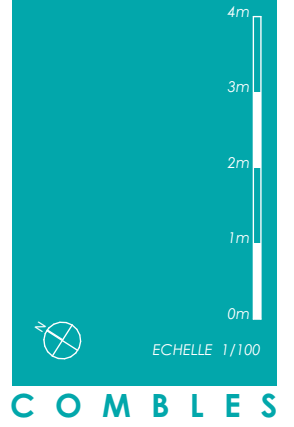




ECHELLE 1/100

ETAGE 01

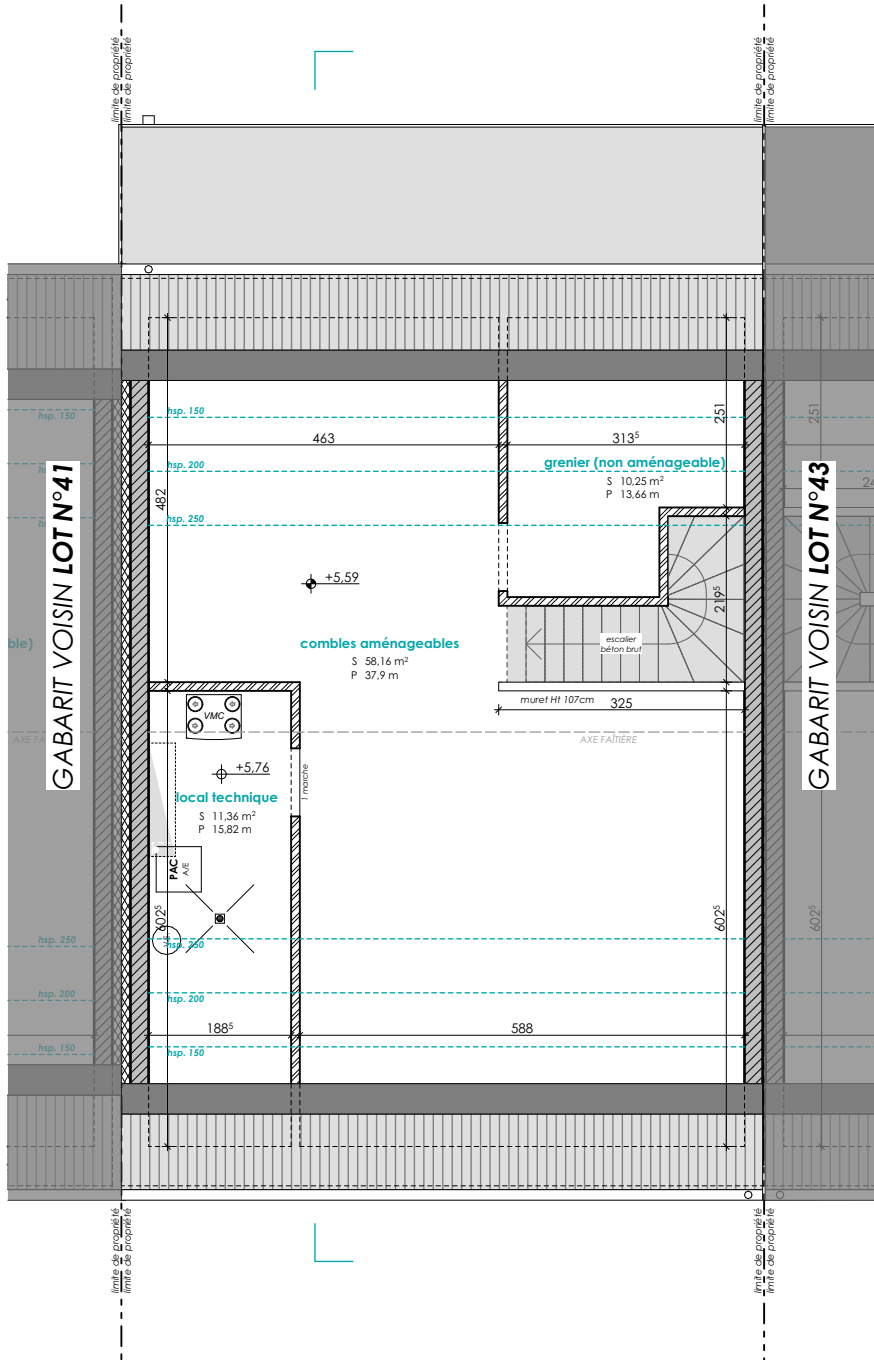




4m  
3m  
2m  
1m  
0m

ECHELLE 1/100

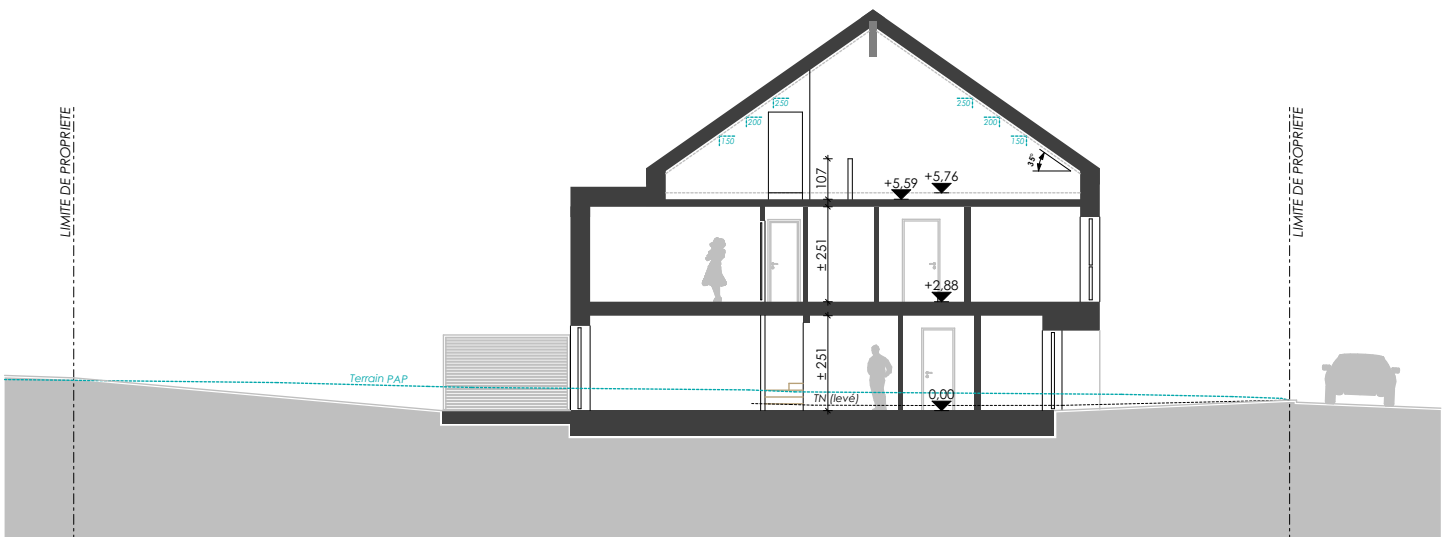
COMBLES

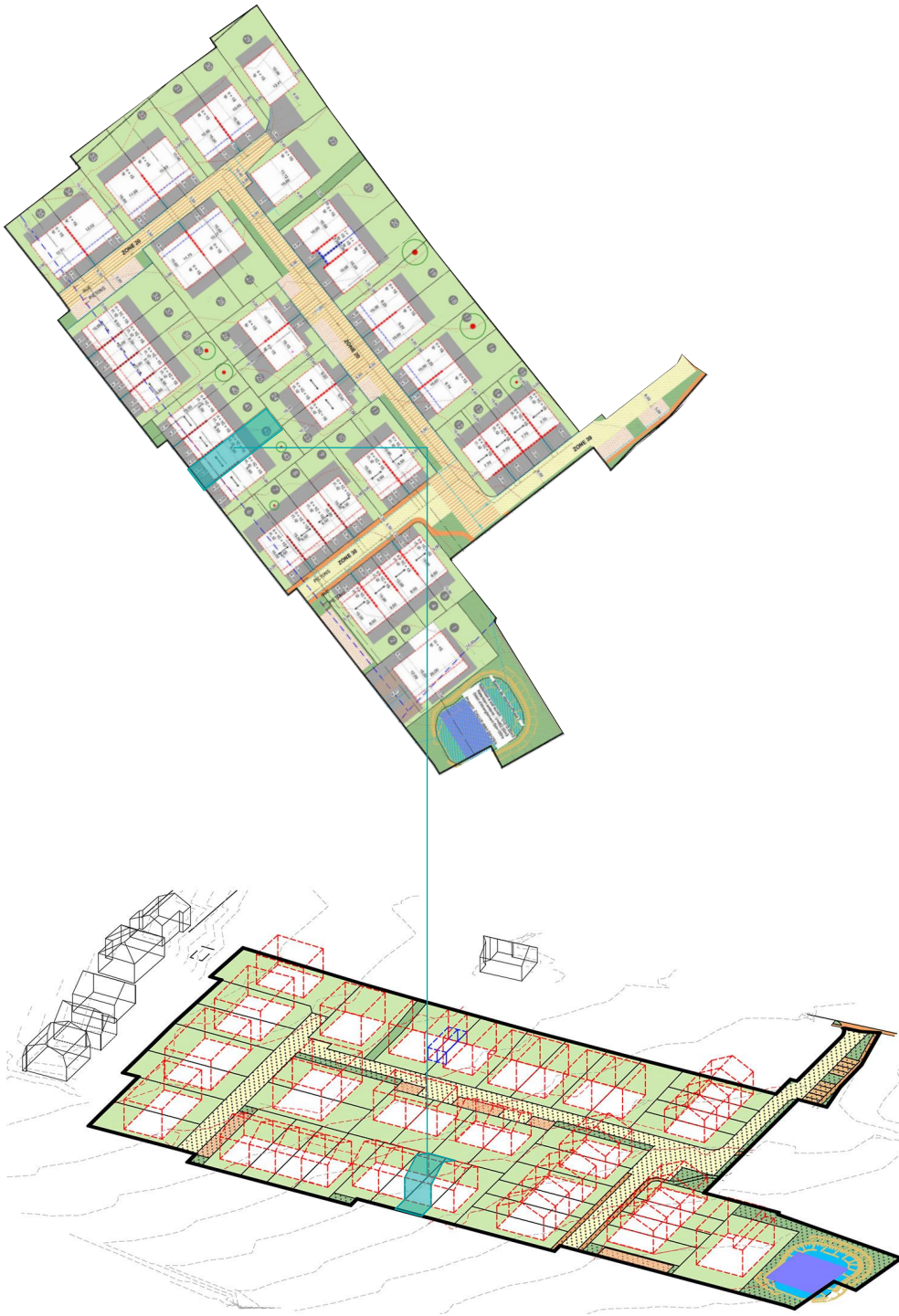




ECHELLE 1/200

### COUPE DE PRINCIPE





**E2**ARCHITECTURE  
écologie & énergie



#### REMARQUE :

Le projet actuel est établi sur base d'un PAP.  
Il vous est proposé sous réserve d'autorisation communale.  
La représentation du terrain et des images 3D n'est qu'indicative.

D'éventuelles modifications ne nécessiteront pas d'accord préalable de la part de l'acquéreur.

**NB :** La maître d'œuvre conserve la propriété intellectuelle et artistique de son œuvre

