

CONTERN

Lotissement "An de Leessen III"

MAISON UNIFAMILIALE EN BANDE LOT N°40



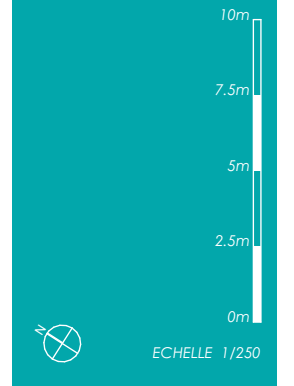
NEARLY ZERO ENERGY BUILDING (NZEB)

M495624-400 | Février 2026

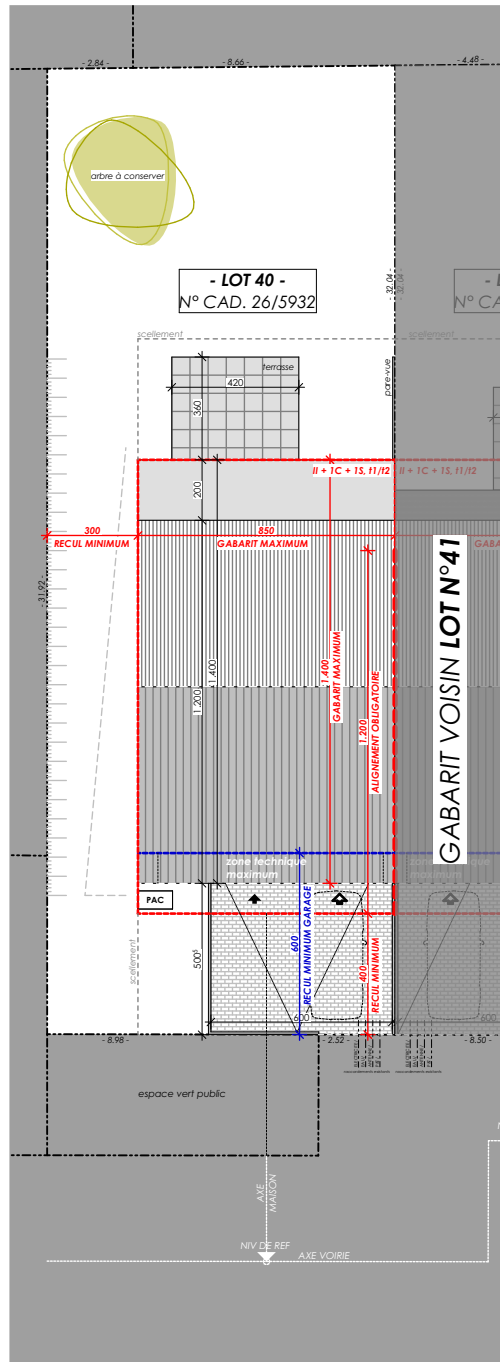


MAISONS LOGINTER

E2ARCHITECTURE
écologie & énergie



IMPLANTATION



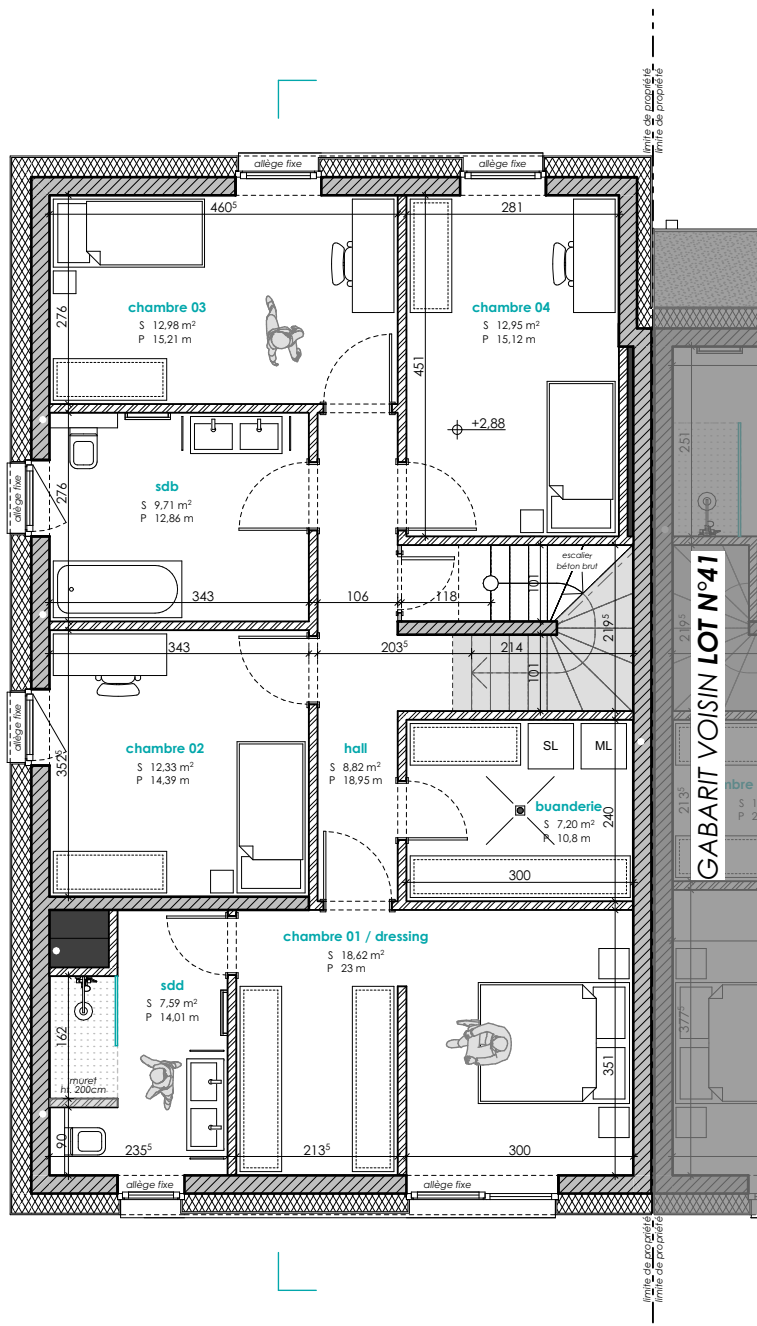
SURFACES :

terrain :	3.68 ares
habitable :	± 166 m²
non-habitable	± 35 m²
combles aménageables :	± 49 m²
non-chauffée :	± 20 m²
TOTAL :	± 270 m²



ECHELLE 1/100

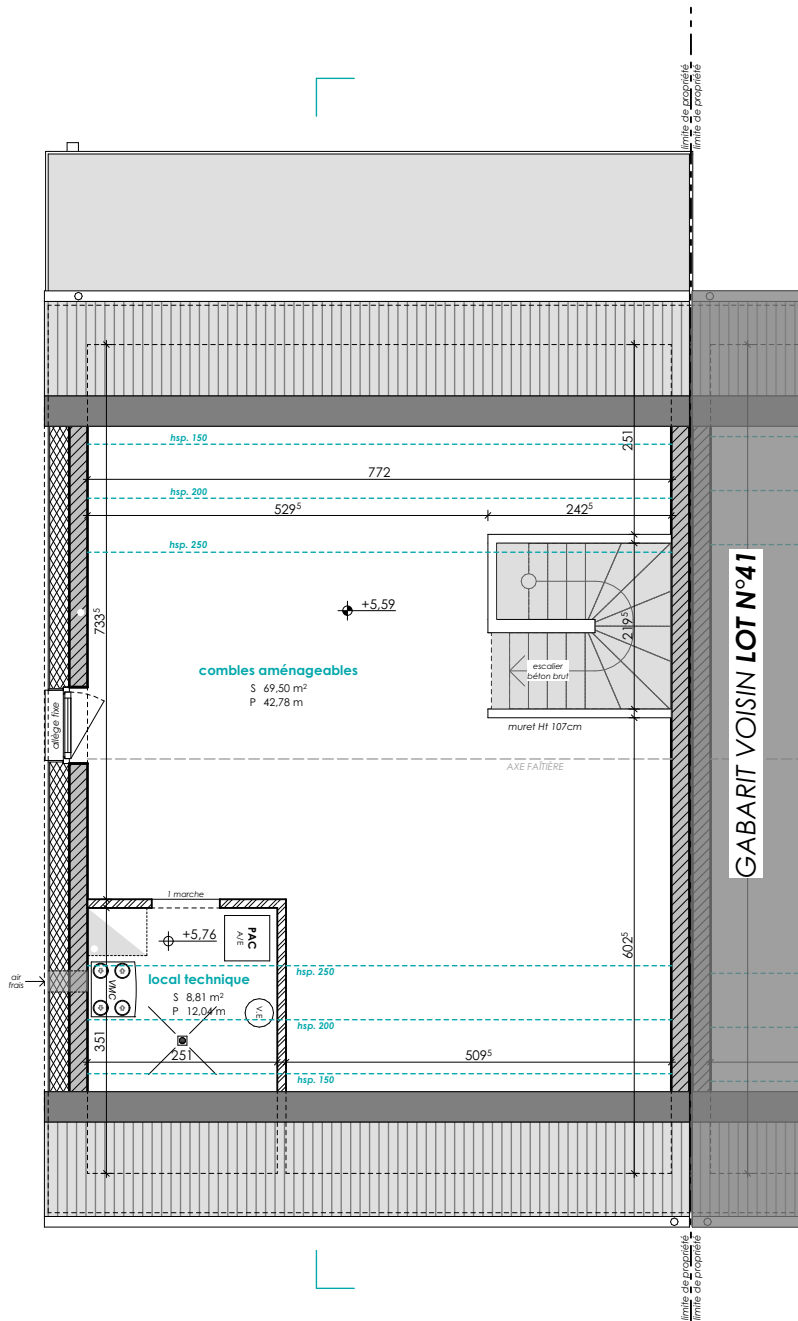
ETAGE 01





ECHELLE 1/100

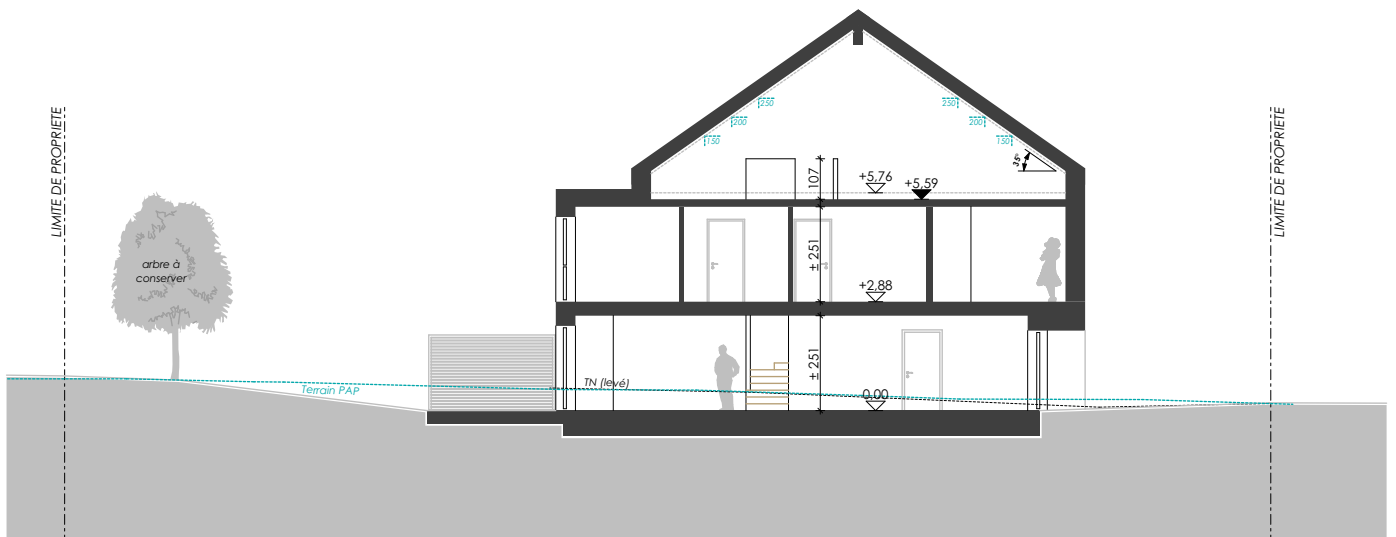
COMBLES

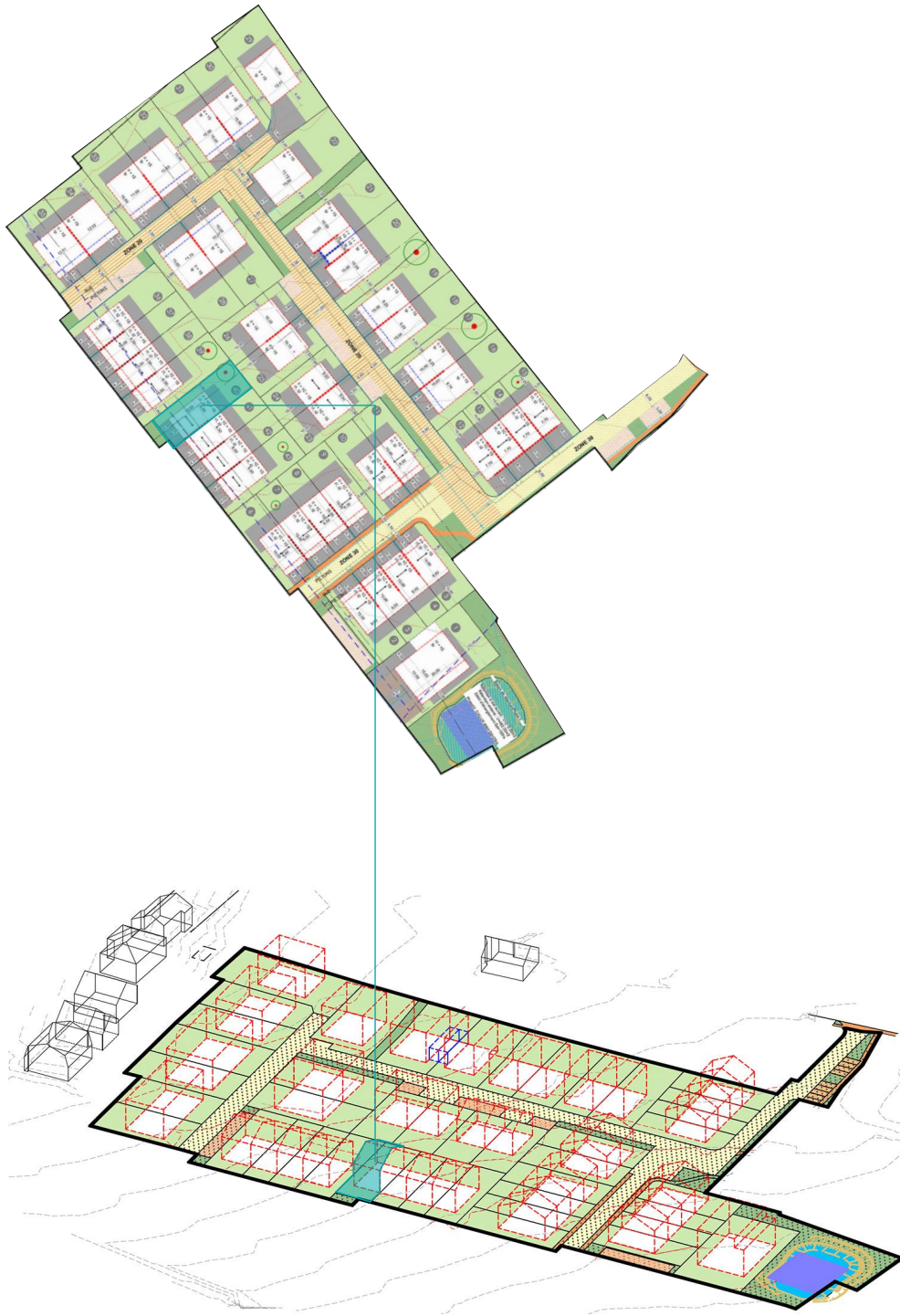




ECHELLE 1/200

COUPE DE PRINCIPLE





E2ARCHITECTURE
écologie & énergie



REMARQUE :

Le projet actuel est établi sur base d'un PAP.
Il vous est proposé sous réserve d'autorisation communale.
La représentation du terrain et des images 3D n'est qu'indicative.

D'éventuelles modifications ne nécessiteront pas d'accord préalable de la part de l'acquéreur.

NB : *Le maître d'œuvre conserve la propriété intellectuelle et artistique de son œuvre*

