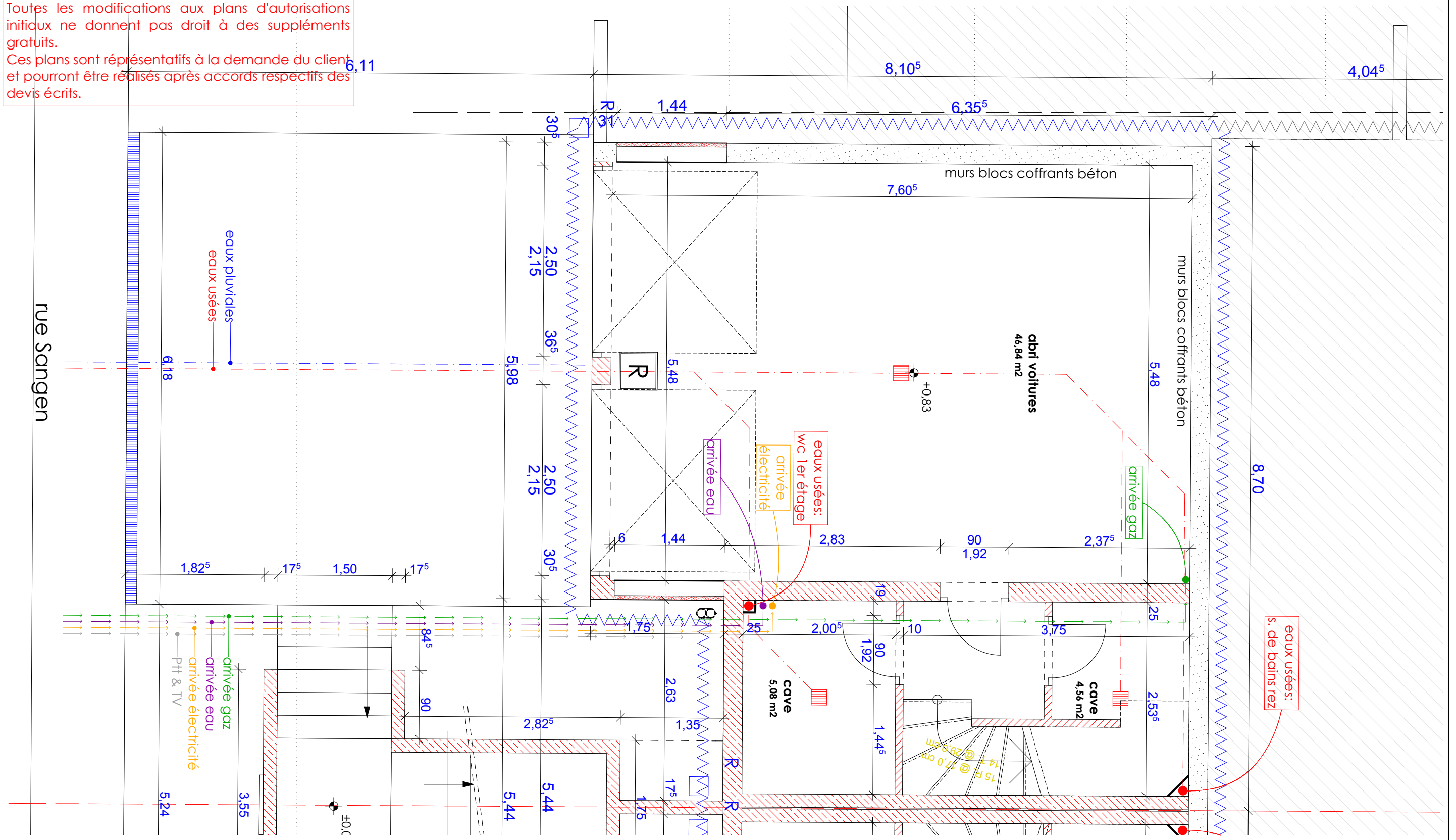


Remarque:

Toutes les modifications aux plans d'autorisations initiaux ne donnent pas droit à des suppléments gratuits.
Ces plans sont représentatifs à la demande du client et pourront être réalisés après accords respectifs des devis écrits.



maître d'ouvrage



objet

construction de 2 bi-familiales
27 - 29, rue Sangen
L-5866 Hesperange

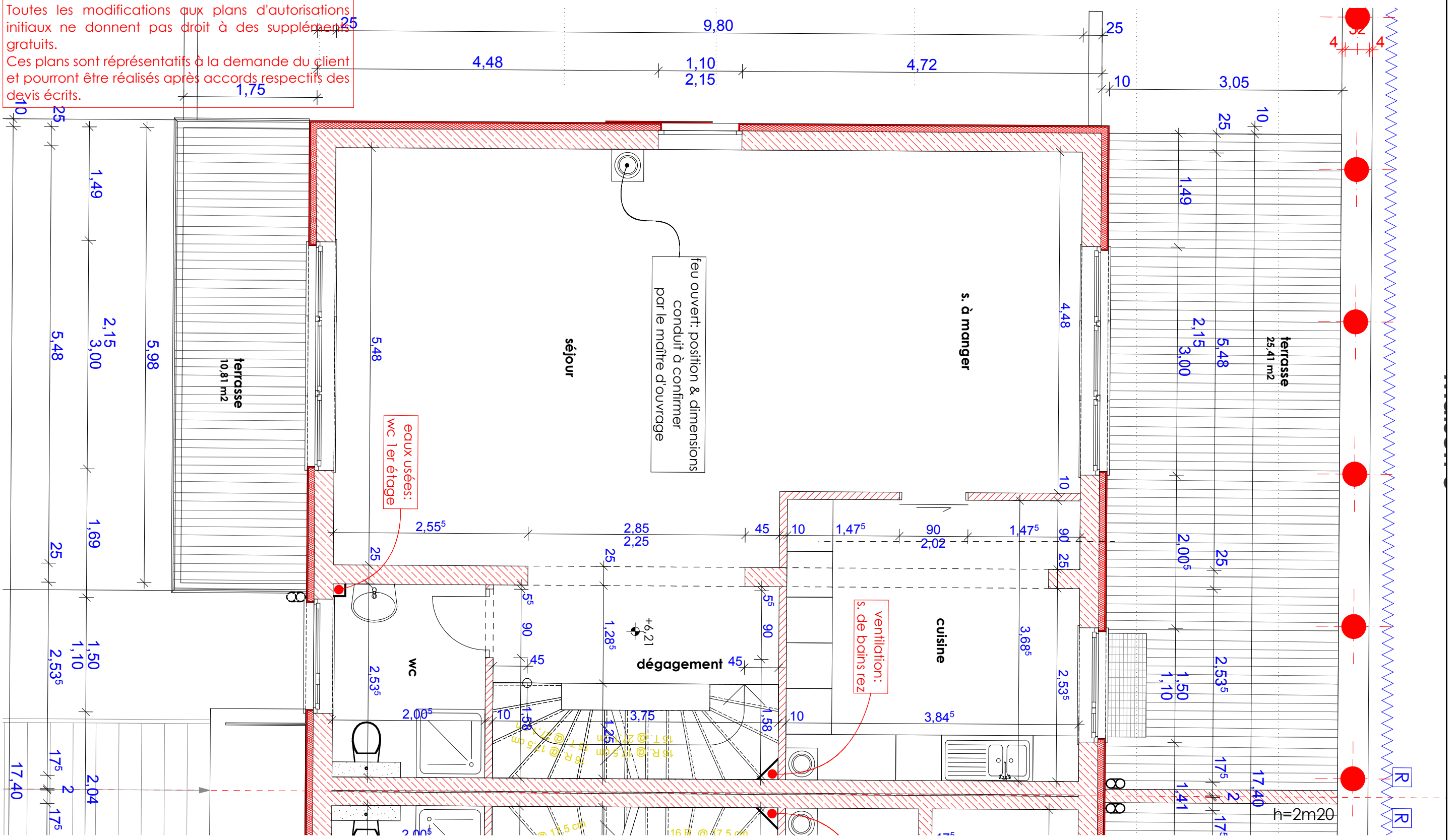
plan

maison M3 - SOUS-SOL

numéro	30-07/M2exe101
date	19 juin 2009
échelle	1-100
dessiné	T.R.

Remarque:

Toutes les modifications aux plans d'autorisations initiaux ne donnent pas droit à des suppléments gratuits.
Ces plans sont représentatifs à la demande du client et pourront être réalisés après accords respectifs des devis écrits.



maître d'ouvrage



objet

construction de 2 bi-familiales
27 - 29, rue Sangen
L-5866 Hesperange

plan

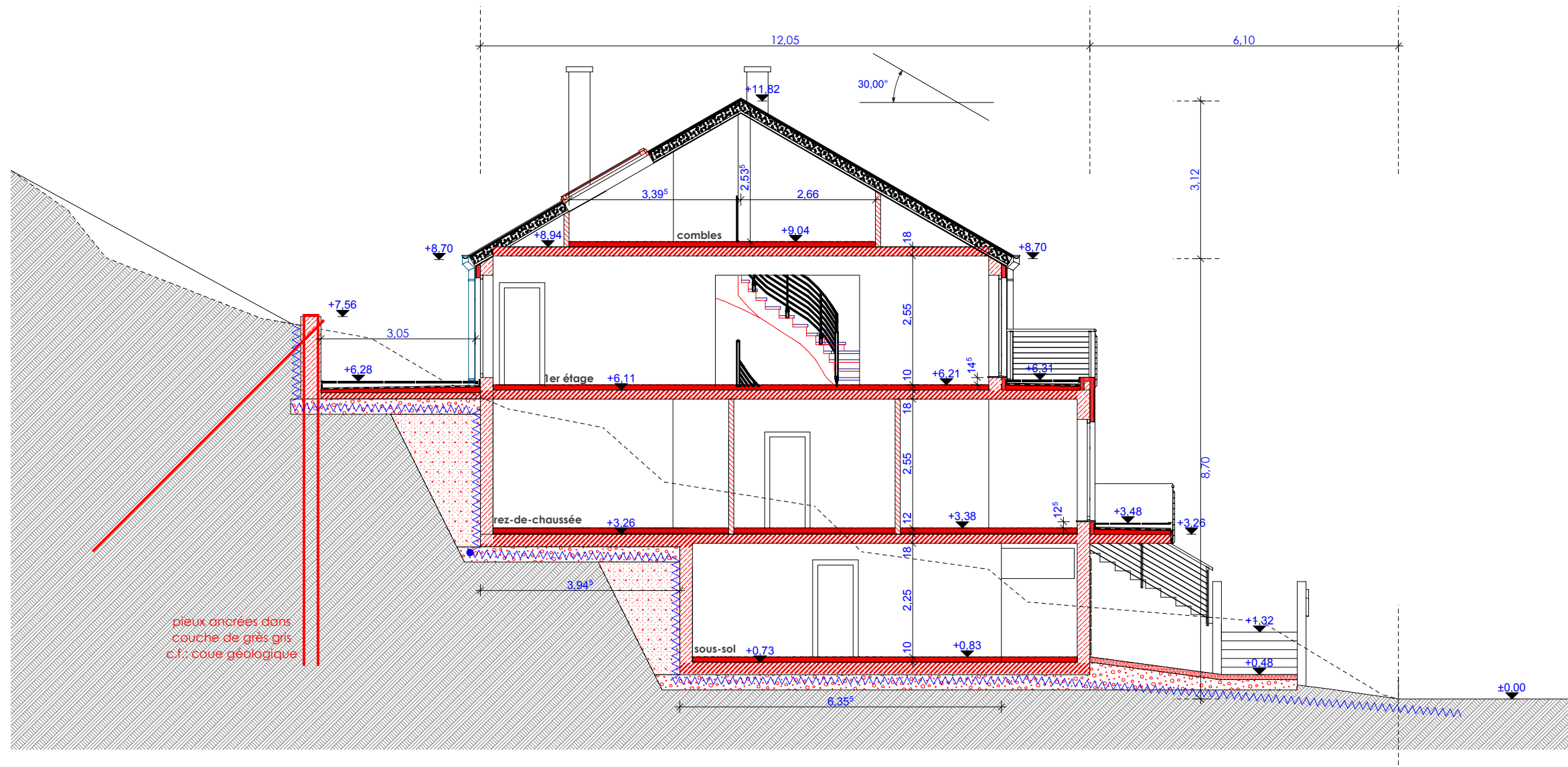
maison M3 - 1er étage

numéro	30-07/M3exe103
date	19 juin 2009
échelle	1-100
dessiné	T.R.

Remarque:

Toutes les modifications aux plans d'autorisations initiaux ne donnent pas droit à des suppléments gratuits.
Ces plans sont représentatifs à la demande du client et pourront être réalisés après accords respectifs des devis écrits.

M. & Mme. Dieudonne



maître d'ouvrage



PROGETRA S.A.
TOUTES REALISATIONS IMMOBILIERES

AGENCE IMMOBILIERE PROGETRA S.A. - 14, route de Luxembourg L-3253 BETTEMBOURG
tél: 52 52 11 - fax: 52 44 01 - email: progetra@pl.lu

objet

construction de 2 bi-familiales
27 - 29, rue Sengen
L-5866 Hesperange

plan

maison M3 - coupe

numéro	30-07/M3exe105
date	19 juin 2009
échelle	1-100
dessiné	T.R.